

Les essentiels 2017

SAISISSEZ-LES !



ÉDITION
#3
JUIN 2017
APPLICATION
15/06/2017



Équipements
professionnels
pour CHR et
collectivités.
Agencement
de magasins.

Les essentiels



**Encore plus
de choix.**

**Des produits
à des prix étudiés.**

**Pas d'attente.
Stock disponible
sur 8.000 m²**



2017



SAISISSEZ -LES !

Téléphone :
00 32 61 51 11 10



**Commandes
Commercial**
**Fax : Administratif
Expéditions** } **00 32 61 51 17 95**



Fax : Technique **00 32 61 51 24 68**



Internet : www.collin-lucy.com



Afi collin-lucy

49, Rue de la Gare
B-5555 BIÈVRE - Belgique
Tel. 00 32 61 - 51 11 10
Fax 00 32 61 - 51 17 95
commercial@collin-lucy.com
www.collin-lucy.com



Armoires réfrigérées série STAR GN 2/1

- 3 grilles GN 2/1 par porte • Intérieur et extérieur inox • Serrure • Froid ventilé • Interrupteur de porte pour l'éclairage et la ventilation • Dégivrage automatique • Angles intérieurs arrondis • Joints de porte clipsés • Thermostat digital • Tropicalisé • **Sur roulettes.**



NOUVEAU DESIGN

Disponible mi-juillet 2017



AAF7P



AAF14N

Armoire positive 1 porte - AAF7P

- Dimensions : 740 x 830 x 2010 mm
- Volume net : 650 litres T° -2 / +8 C°
- Compresseur : Embraco • Réfrigérant R134a
- Voltage : 230V/50Hz.

1 092 €

Armoire négative 1 porte - AAF7N

- Dimensions : 740 x 830 x 2010 mm
- Volume net : 650 litres T° -18 / -22 C°
- Compresseur : Danfoss • Réfrigérant R404a
- Voltage : 230V/50Hz.

1 320 €



Armoire positive 2 portes - AAF14P

- Dimensions : 1480 x 830 x 2010 mm
- Volume net : 1300 litres T° -2 / +8 C°
- Compresseur : Embraco • Réfrigérant R134a
- Voltage : 230V/50Hz.

1 945 €



Armoire négative 2 portes - AAF14N

- Dimensions : 1480 x 830 x 2010 mm
- Volume net : 1300 litres T° -18 / -22 C°
- Compresseur : Danfoss • Réfrigérant R404a
- Voltage : 230V/50Hz.

2 186 €



Tables réfrigérées série STAR GN 1/1

• Thermostat digital • Intérieur et extérieur inox • 1 grille GN 1/1 par porte • Joint clipsé • Ressort de rappel de porte • Angles arrondis • **Sur roulettes.**

NOUVEAU DESIGN

Disponible mi-juillet 2017



AA2PP

Table sans dossier 2 portes - AA2PP

Dimensions : 1360 x 700 x 850 mm

- Volume net : 282 litres T° -2 / +8 C°
- Compresseur : Embraco • Réfrigérant R134a
- Voltage : 230V/50Hz.

1 063 €



AA3PP

Table sans dossier 3 portes - AA3PP

Dimensions : 1795 x 700 x 850 mm

- Volume net : 417 litres T° -2 / +8 C°
- Compresseur : Embraco • Réfrigérant R134a
- Voltage : 230V/50Hz.

1 248 €



AA4PP

Table avec dossier 4 portes - AA4PP

Dimensions : 2230 x 700 x 850 mm

- Volume net : 553 litres T° -2 / +8 C°
- Compresseur : Embraco • Réfrigérant R134a
- Voltage : 230V/50Hz.

1 492 €





Tables réfrigérées série STAR GN 1/1

- Thermostat digital • Intérieur et extérieur inox • 1 grille GN 1/1 par porte • Joint clipsé • Ressort de rappel de porte • Angles arrondis • **Sur roulettes.**



AA2PD

NOUVEAU DESIGN

Disponible mi-juillet 2017

Table avec dossieret 2 portes - AA2PD

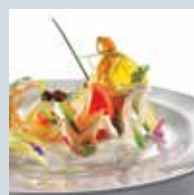
Dimensions : 1360 x 700 x 950 mm

• Volume net : 282 litres T° -2 / +8 C°

• Compresseur : Embraco • Réfrigérant R134a

• Voltage : 230V/50Hz.

1 109 €



AA3PD

Table avec dossieret 3 portes - AA3PD

Dimensions : 1795 x 700 x 950 mm

• Volume net : 417 litres T° -2 / +8 C°

• Compresseur : Embraco • Réfrigérant R134a

• Voltage : 230V/50Hz.

1 273 €



AA4PD

Table avec dossieret 4 portes - AA4PD

Dimensions : 2230 x 700 x 950 mm

• Volume net : 553 litres T° -2 / +8 C°

• Compresseur : Embraco • Réfrigérant R134a

• Voltage : 230V/50Hz.

1 561 €





NOUVEAU DESIGN

Disponible juillet 2017

Armoires réfrigérées

• Intérieur et extérieur inox • Serrure • Froid ventilé • Interrupteur de porte pour l'éclairage et la ventilation • Dégivrage automatique • Angles intérieurs arrondis • Joints de porte clipsés • Thermostat digital • Tropicalisé • **Sur roulettes.**

Série STAR pâtisseries 600 x 400

Armoire positive 1 porte - AA7PP

Dimensions : 740 x 830 x 2010 mm
• Volume net : 737 litres • T° -2 / +8 C°
• Compresseur : Embraco • Réfrigérant R134a
• Voltage : 230V/50Hz.

1 234 €

Armoire positive 1 porte - AA7PN

Dimensions : 740 x 830 x 2010 mm
• Volume net : 737 litres • T° -18 / -22 C°
• Compresseur : Danfoss • Réfrigérant R404a
• Voltage : 230V/50Hz.

1 453 €

Série STAR pâtisseries 600 x 800

Armoire positive 1 porte - AA8PP

Dimensions : 740 x 990 x 2010 mm
• Volume net : 737 litres • T° -2 / +8 C°
• Compresseur : Embraco • Réfrigérant R134a
• Voltage : 230V/50Hz.

1 141 €

Armoire positive 1 porte - AA8PN

Dimensions : 740 x 990 x 2010 mm
• Volume net : 737 litres • T° -18 / -22 C°
• Compresseur : Danfoss • Réfrigérant R404a
• Voltage : 230V/50Hz.

1 273 €

Tables réfrigérées série STAR pâtisseries 600 x 800

• Thermostat digital • Intérieur et extérieur inox • Joint clipsé • Ressort de rappel de porte • Angles arrondis • **Sur roulettes.**



AA28PP



Table positive 3 portes - AA38PP

Dimensions : 2020 x 800 x 850 mm
• Volume net : 580 litres T° -2 / +8 C°
• Compresseur : Embraco • Réfrigérant R134a
• Voltage : 230V/50Hz.

1 313 €

Table positive 2 portes - AA28PP

Dimensions : 1510 x 800 x 850 mm
• Volume net : 390 litres T° -2 / +8 C°
• Compresseur : Embraco • Réfrigérant R134a
• Voltage : 230V/50Hz.

1 141 €



AA38PP

OPTION : DESSUS EN MARBRE :

DM2	pour AA28PP	132 €
DM3	pour AA38PP	195 €



Meubles pizzas réfrigérées série STAR avec vitrine

• Thermostat digital • Intérieur et extérieur inox • 1 grille 600 x 400 par porte • Joint clipsé • Ressort de rappel de porte • Angles arrondis • Froid ventilé pour la table • Froid statique pour la vitrine • Plan de travail en marbre • Bacs non fournis • **Sur roulettes.**

NOUVEAU DESIGN

Disponible mi-juillet 2017



Meuble pizzas avec vitrine 2 portes - AA2PZ

Dimensions : 1510 x 800 x 1000 mm

- Volume net : 390 litres T° -2/+8 C°
- Compresseur : Embraco • Réfrigérant R134a
- Voltage : 230V/50Hz.

1 703 €



Meuble pizzas avec vitrine 3 portes - AA3PZ

Dimensions : 2020 x 800 x 1000 mm

- Volume net : 390 litres T° -2/+8 C°
- Compresseur : Embraco • Réfrigérant R134a
- Voltage : 230V/50Hz.

1 883 €



NOUVEAU

Lave-verres et lave-vaisselle

• Lave-verres et Lave-vaisselles en inox AISI 304 • Porte double paroi • Cuve inclinée avec supports paniers vissés • Bras de lavage et de rinçage inférieure en polypropylène • Doseur de produit de rinçage • Thermostat de cuve et de boiler • 230 V - 50 Hz • Avec ou sans adoucisseur • Porte double parois • Commandes mécaniques • Triple filtrations • Thermostop, rinçage garanti à 85°C • Partie supérieure de la cuve en pointe de diamant anti gouttes pour une hygiène parfaite de la vaisselle en fin de cycle • Fond de cuve embouti et incliné pour une évacuation optimale en fin de travail.



LVSH35

Lave-verres LVSH35 panier carré 35 x 35

Dimensions : 400 x 495 x 585 mm
• Puis. max. : 2590 W • Puis. pompe : 190 W
• Consommation : 1,4 L/cycle • 30 paniers/H. • 60,6 dB
• 1 programme (120 sec.) • Livré avec 2 paniers plats
+ 1 support sous-tasses + 1 godet à couverts

1 109 €

Lave-verres LVSH35D avec adoucisseur panier carré 35 x 35

Dimensions : 400 x 495 x 585 mm
• Puis. max. : 2590 W • Puis. pompe : 190 W
• Consommation : 1,4 L/cycle • 30 paniers/H. • 60,6 dB
• 1 programme (120 sec.) • Livré avec 2 paniers plats
+ 1 support sous-tasses + 1 godet à couverts

1 294 €



LVSH40

Lave-verres LVSH40 panier carré 40 x 40

Dimensions : 450 x 535 x 700 mm
• Puis. max. : 2590 W • Puis. pompe : 190 W
• Consommation : 1,8 L/cycle • 30 paniers/H. • 60,6 dB
• 1 programme (120 sec.) • Livré avec 2 paniers plats
+ 1 support sous-tasses + 1 godet à couverts

1 266 €

Lave-verres LVSH40D avec adoucisseur panier carré 40 x 40

Dimensions : 450 x 535 x 700 mm
• Puis. max. : 3200 W • Puis. pompe : 400 W
• Consommation : 1,8 L/cycle • 30 paniers/H. • 60,6 dB
• 1 programme (120 sec.) • Livré avec 2 paniers plats
+ 1 support sous-tasses + 1 godet à couverts

1 414 €



LVSH50

Lave-vaisselle LVSH50 panier carré 50 x 50

Dimensions : 590 x 600 x 850 mm
• Puis. max. : 3200 W • Puis. pompe : 400 W
• Résistance boiler : 2800 W • Résistance cuve : 1250 W
• Consommation : 2,3 L/cycle • 30 paniers/H. • 63 dB
• 1 programme (120 sec.) • Livré avec 1 panier à assiettes
+ 1 panier plat + 1 godet à couverts

1 550 €

Lave-vaisselle LVSH50D avec adoucisseur panier carré 50 x 50

Dimensions : 590 x 600 x 850 mm
• Puis. max. : 3650 W • Puis. pompe : 650 W
• Résistance boiler : 3000 W • Résistance cuve : 2700 W
• Consommation : 2,3 L/cycle • 30 ou 20 paniers/H.
• 2 programme (120/180 sec.) • 63 dB
• Livré avec 1 panier à assiettes + 1 panier plat
+ 1 godet à couverts

1 766 €

OPTION : POMPE DE VIDANGE :

DW999900086 pour modèles 35 / 40 / 50 156 €

DW999900081 pour modèles 35D / 40D / 50D 156 €



NOUVEAU

Lave-vaisselle à capot

Lave vaisselle à capot pour panier 50X50 en inox aisi 304 avec ou sans adoucisseur- capot simple paroi – Bras de lavage et rinçage en polypropylène (bras de lavage inox pour le modèle LVSH100D) • Commandes mécaniques • Démarrage automatique à l'abaissement du capot • Préfiltre de cuve (en inox sur modèle LVSH100D) • Triple filtration • Thermos-top, rinçage garanti à 85°C • Affichage des températures de lavage et rinçage (modèle LVSH100D) • Partie supérieure du capot en pointe de diamant anti goutte pour une hygiène parfaite de la vaisselle en fin de cycle • Installation en ligne ou en angle • Filtres couvrant complètement la surface de la cuve • Thermostat de cuve et de boiler • Doseur de produit de rinçage.



LVSH100



LVSH100D

Lave-vaisselle LVSH100 - panier carré 50 x 50

Dimensions : 720 x 735 x 1445/1880 (capot ouvert) mm

- Puis. max. : 6550 W • Puis. boiler : 6000 W
- Puis. cuve : 2700 W • Puis. pompe : 550 W
- 1 programme (90 sec.) • 40 paniers/H.
- Consommation : 2,8 L/H. • 63,6 dB
- Tri. 400 V / 50 Hz • Livré avec 2 paniers à assiettes + 1 panier plat + 2 godets à couverts

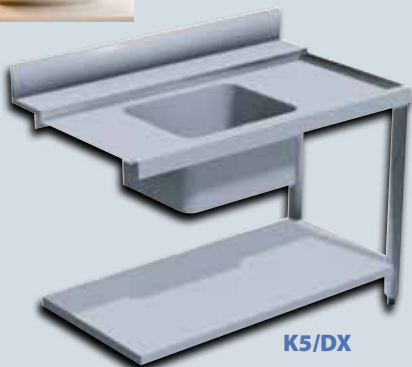
2 736 €

Lave-vaisselle LVSH100D avec adoucisseur - panier carré 50 x 50

Dimensions : 720 x 735 x 1445/1880 (capot ouvert) mm

- Puis. max. : 10120 W • Puis. boiler : 9000 W
- Puis. cuve : 2700 W • Puis. pompe : 1120 W
- 2 programmes (50 et 120 sec.) • 70 ou 30 paniers/H.
- Consommation : 2,8 L/H. • 63,6 dB
- Livré avec 2 paniers à assiettes + 1 panier plat + 2 godets à couverts

3 289 €



K5/DX

OPTIONS :

- | | | |
|----------------|---|--------------|
| K4/70B | Table de sortie gauche/droite de 70 cm | 410 € |
| K4/120B | Table de sortie gauche/droite de 120 cm | 509 € |

OPTIONS :

- | | | |
|--------------|-----------------------------|---------------|
| K5/SX | Plonge entrée gauche 120 cm | 1 076€ |
| K5/DX | Plonge entrée droite 120 cm | 1 079€ |

OPTION :

- | | | |
|------------|--|--------------|
| DDE | Kit doseur produit de lavage (non monté) | 143 € |
|------------|--|--------------|



Caves à vins

• Armoires positives • Froid statique • Température +5°C +18°C • Concept de protection de l'environnement • Contrôle digital afin d'assurer la température la plus appropriée pour la dégustation et l'entreposage - Design professionnel • Porte en verre trempé (**double vitrage avec film anti-condensation**) • Protection UV • Multiple zones de température pour vins rouges, blancs et champagnes • 230 V. - 50 Hz

NOUVEAU



BJ 308



BJ 408



Cave à vins - BJ 308

Dimensions : 600 x 602 x 1650 mm

Capacité : 94 bouteilles • Puissance : 224 W

• Livré avec 12 grilles

859 €

Cave à vins - BJ 408

Dimensions : 600 x 602 x 1860 mm

Capacité : 94 bouteilles • Puissance : 275 W

• Livré avec 12 grilles

1 000 €





NOUVEAU

Vitrines boulangerie / pâtisserie, 4 faces vitrées, triple vitrage

• Panoramiques, équipées d'un éclairage LED blanc type boulangerie sur les 4 montants intérieurs, ces vitrines réfrigérées mettent en valeur vos gâteaux, tartes, cocktails, boissons fraîches ! • Système de réfrigération ventilée pour une température homogène (Classe T3 - test à 25°C - 70% d'humidité) • Parfaite réfrigération grâce à l'évaporateur placé en partie supérieure de la vitrine • Dégivrage automatique avec thermostat électronique • Équipement : 5 plateaux en verre réglables • Porte à fermeture magnétique • Compresseur Tecumseh France • Gaz R404A • Montée sur 4 roues à double patins.



4FA60P



4FA80P

Vitrine 4FA60P

Froid positif ventilé +2°C / + 10°C

• Dimensions : 600 x 630 x 1850 mm
• Puissance : 0,43 kW • 230 volts • Poids : 150 kg

2 359 €

Vitrine 4FA80P

Froid positif ventilé +2°C / + 10°C

• Dimensions : 800 x 630 x 1850 mm
• Puissance : 0,43 kW • 230 volts • Poids : 190 kg

3 094 €

Vitrine 4FA60N

Froid négatif ventilé -5°C / -20°C

• Dimensions : 600 x 630 x 1850 mm
• Puissance : 0,8 kW • 230 volts • Poids : 160 kg

3 695 €

Vitrine 4FA80N

Froid négatif ventilé -5°C / -20°C

• Dimensions : 800 x 630 x 1850 mm
• Puissance : 0,8 kW • 230 volts • Poids : 160 kg

4 422 €



Machines à glaçons creux

• Système à palettes • Refroidissement à air • Glaçons cylindriques creux • Poids moyen environ 17 g • Dimensions 30 x 26 x 40 mm • Destinés au rafraîchissement des boissons et des cocktails • Démoulage et basculement automatiques dans la réserve • Carrosserie Inox • Porte escamotable • Réserve intégrée avec cuve en ABS • Livrées avec une pelle en plastique • Compresseur Unité Hermétique • Alimentation 230/1/T



MGP25A

Machine à glaçons - MGP21A

• Production : 21kg/24h. • Nombre de glaçons : 15/cycle
• Réserve : 7 kg / 410 glaçons • Durée du cycle : 18-22 minutes
Dimensions : 340 x 547 x 694 mm • Puissance : 250 W
• Poids : 30 kg

1 094 €

REFROIDISSEMENT
AIR



Machine à glaçons - MGP25A

• Production : 25kg/24h. • Nombre de glaçons : 15/cycle
• Réserve : 10 kg / 588 glaçons • Durée du cycle : 18-23 minutes
Dimensions : 400 x 547 x 693 mm • Puissance : 265 W
• Poids : 33 kg

1 109 €

Machine à glaçons - MGP37A

• Production : 37kg/24h. • Nombre de glaçons : 20/cycle
• Réserve : 12 kg / 706 glaçons • Durée du cycle : 14-17 minutes
Dimensions : 450 x 547 x 694 mm • Puissance : 350 W
• Poids : 36 kg

1 313 €

REFROIDISSEMENT
EAU

Machine à glaçons - MGP21W

• Production : 21kg/24h. • Nombre de glaçons : 15/cycle
• Réserve : 7 kg / 410 glaçons • Durée du cycle : 21-25 minutes
Dimensions : 340 x 547 x 694 mm • Puissance : 200 W
• Poids : 29 kg

1 109 €

Machine à glaçons - MGP25W

• Production : 25kg/24h. • Nombre de glaçons : 15/cycle
• Réserve : 10 kg / 588 glaçons • Durée du cycle : 18-19 minutes
Dimensions : 400 x 547 x 693 mm • Puissance : 220 W
• Poids : 32 kg

1 148 €



Machine à glaçons - MGP37W

• Production : 37kg/24h. • Nombre de glaçons : 20/cycle
• Réserve : 12 kg / 706 glaçons • Durée du cycle : 16-18 minutes
Dimensions : 450 x 547 x 694 mm • Puissance : 300 W
• Poids : 37 kg

1 320 €



MGP37W



Vitrines réfrigérées

• Eclairage LED • 2 clayettes réglables • Thermostat digital • 2 portes coulissantes • Double vitrage anti-condensation • Température : +2°C / +12°C.



Vitrine - RTW-100L

Dimensions : 682 x 450 x 675 mm
• Puissance : 160 W • Capacité : 100 litres
• Poids : 39 kg

563 €

Vitrine - RTW-120L

Dimensions : 696 x 568 x 686 mm
• Puissance : 160 W • Capacité : 120 litres
• Poids : 64 kg

753 €



RTW-120L

Vitrine - RTW-160L

Dimensions : 874 x 568 x 686 mm
• Puissance : 160 W • Capacité : 160 litres
• Poids : 71 kg

814 €

Vitrines chaudes

• Eclairage LED • 3 étagères réglables • Thermostat mécanique • Thermomètre • Température : +30°C / +90°C.

Vitrine - RTR-120L

Dimensions : 678 x 568 x 670 mm
• Puissance : 1100 W • Capacité : 120 litres
• Poids : 48 kg

605 €

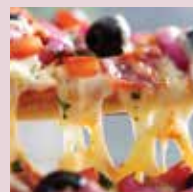


RTR-120L

Vitrine - RTR-160L

Dimensions : 856 x 568 x 670 mm
• Puissance : 1500 W • Capacité : 160 litres
• Poids : 56 kg

692 €





Comptoirs d'exposition BETA

Réfrigération ventilée (V) ou statique avec groupe logé • Dégivrage automatique • Régulateur électronique facile à utiliser • Tablette supérieure en verre • Tablette de service en marbre • Plan d'exposition en acier inox • Joints latéraux en PVC • Réserve réfrigérée avec évaporateur • Étagère intermédiaire en verre avec éclairage LED • Température +3°C +6°C

**IDÉAL POUR TRAITEURS,
SNACKS & FRITERIES**

**Vitres droites
rabattables**



BE 150



Couleur standard : GRIS

Comptoir statique avec réserve 1 porte - BE 150

Dimensions intérieures : 1500 x 931 x 1290 mm
Puissance frigorigène : 350 W
Surface d'expo. : 1,09m² - Poids : 145 kg

2 297 €



Comptoir ventilé avec réserve 1 porte - BE 150 V

Dimensions intérieures : 1500 x 931 x 1290 mm
Puissance frigorigène : 350 W
Surface d'expo. : 1,09m² - Poids : 145 kg

2 531 €

Comptoir statique avec réserve 2 portes - BE 200

Dimensions intérieures : 2000 x 931 x 1290 mm
Puissance frigorigène : 485 W
Surface d'expo. : 1,47m² - Poids : 170 kg

2 703 €



Comptoir ventilé avec réserve 2 portes - BE 200 V

Dimensions intérieures : 2000 x 931 x 1290 mm
Puissance frigorigène : 485 W
Surface d'expo. : 1,47m² - Poids : 170 kg

3 000 €



Comptoirs d'exposition BETA

Réfrigération ventilée (V) ou statique avec groupe logé • Dégivrage automatique

- Régulateur électronique facile à utiliser • Tablette supérieure en verre • Tablette de service en marbre • Plan d'exposition en acier inox • Joues latérales en PVC • Réserve réfrigérée avec évaporateur
- Étagère intermédiaire en verre avec éclairage LED • Température +3°C +6°C

IDÉAL POUR TRAITEURS,
SNACKS & FRITERIES

Vitres bombées
rabattables



BE 150 B



Couleur standard : GRIS

Comptoir statique avec réserve

1 porte - BE 150 B

Dimensions intérieures : 1500 x 931 x 1290 mm

Puissance frigorigène : 350 W

Surface d'expo. : 1,09m² - Poids : 145 kg

2 297 €



Comptoir ventilé avec réserve

1 porte - BE 150 BV

Dimensions intérieures : 1500 x 931 x 1290 mm

Puissance frigorigène : 350 W

Surface d'expo. : 1,09m² - Poids : 145 kg

2 536 €

Comptoir statique avec réserve

2 portes - BE 200 B

Dimensions intérieures : 2000 x 931 x 1290 mm

Puissance frigorigène : 485 W

Surface d'expo. : 1,47m² - Poids : 170 kg

2 823 €



Comptoir ventilé avec réserve

2 portes - BE 200 BV

Dimensions intérieures : 2000 x 931 x 1290 mm

Puissance frigorigène : 485 W

Surface d'expo. : 1,47m² - Poids : 170 kg

3 038 €



Vitrines réfrigérées VSA

• Groupe logé • Froid semi ventilé • Exposition en acier inox • Réserve réfrigérée • 1 étagère intermédiaire • Tablette arrière en granit • Décor en tôle peinte laquée grise • Joints en ABS gris • Châssis acier zingué • Equipées d'une résistance anti-condensation + vitre anti-condensation • Fermeture arrière en plexiglas • Dégivrage automatique • Eclairage de l'exposition • Thermostat électronique • Ambiance de fonctionnement : 25°C et 60% d'humidité • Température +2°C +10°C • Equipées d'une résistance anti-condensation.

NOUVEAU

• Vitres droites rabattables

Comptoir d'exposition VSA 1200 D

Dimensions intérieures : 1280 x 975 x 1285 mm
Poids : 130 kg

1 953 €

Comptoir d'exposition VSA 1500 D

Dimensions intérieures : 1580 x 975 x 1285 mm
Poids : 145 kg

2 109 €

Comptoir d'exposition VSA 1800 D

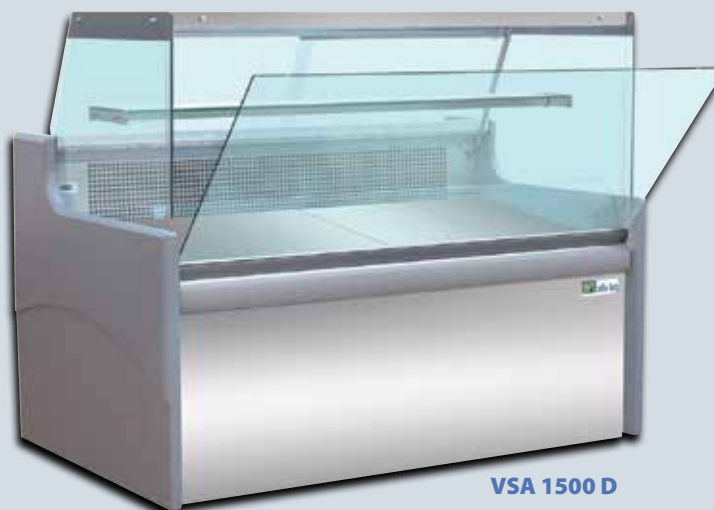
Dimensions intérieures : 1880 x 975 x 1285 mm
Poids : 165 kg

2 313 €

Comptoir d'exposition VSA 2400 D

Dimensions intérieures : 1880 x 975 x 1285 mm
Poids : 195 kg

2 484 €



VSA 1500 D

• Vitres bombées rabattables

Vitrine avec réserve 1 porte - VSA 1500

Dimensions intérieures : 1580 x 975 x 1280 mm
Longueur : 1580 mm - Puissance frigorigène : 450 W
Poids : 145 kg

1 950 €

Vitrine avec réserve 2 portes - VSA 1800

Dimensions intérieures : 1880 x 975 x 1280 mm
Longueur : 1580 mm - Puissance frigorigène : 750 W
Poids : 165 kg

2 277 €



VSA 1500



Meubles mureaux DELTA Produits laitiers et charcuterie

• Profondeur totale : 655 mm • Réfrigération ventilée avec groupe logé • Évaporation automatique de l'eau de dégivrage • Régulateur électronique facile à utiliser • Éclairage LED dans la partie supérieure • Joues latérales panoramiques avec double vitrage • Rideau de nuit manuel • Profil porte prix transparent en PVC • Température : +2°C / +4°C.

Meuble mural - DEL 150

Dimensions : 1530 x 655 x 1934 mm

• Puissance : 1270 W • Surface d'expo : 1,80m²

• Poids : 300 kg

3 581 €



Meuble mural - DEL 200

Dimensions : 1955 x 655 x 1934 mm

• Puissance : 1370 W • Surface d'expo : 2,10m²

• Poids : 342 kg

4 214 €



DEL 150

Couleur standard : GRIS

Meuble mural PSI IIP

• Profondeur totale : 655 mm • Réfrigération ventilée avec groupe logé • Évaporation automatique de l'eau de dégivrage • Régulateur électronique facile à utiliser • Éclairage LED dans la partie supérieure • Décoration et intérieur en tôle peinte ou en acier inoxydable • Jous latérales panoramiques avec double vitrage • Profil porte prix transparent en PVC • 2 portes battantes en verre • Température : +2°C / +4°C.

Meuble mural - PSI IIP 1510

Dimensions : 1505 x 635 x 1920 mm

• Puissance nominale : 1915 W • Puissance frigorifique : 1910 W

• Surface d'expo : 1,14m² • Poids : 342 kg

4 158 €

Couleur standard : GRIS



PSI IIP 1510



Vitrines réfrigérées vitrage droit

- Groupe logé • Réfrigération ventilée • Décor de façade en tôle laquée blanche avec éclairage LEDS
- Vitrines livrées d'origine **avec roulettes** et pieds • Vitrines livrées avec vitrage démonté • 4 niveaux réfrigérés • Plan d'exposition inox 304 • Verre trempé • Vitre frontale fixe • Vitres frontales et supérieures équipées d'une résistance pyrolytique • Double vitrage sur vitres latérales - Eclairage de l'exposition par LEDS • 3 étagères en verre (2 étagères prof. 362 mm et 1 étagère prof. 412 mm),
- Portes arrière coulissantes avec système de rappel automatique • Ambiance de fonctionnement : +30°C et 60% d'humidité • Alimentation 230/1/T • Température +2°C +8°C



Vitrine EDEN 12 - 4 niveaux

Dimensions intérieures : 1200 x 740 x 1303 mm
Longueur : 1200 mm • Puissance frigorigène : 796 W
• Poids : 230 kg

3 797 €



EDEN 12

Vitrines réfrigérées vitrage bombé

- Température +2°C / +8°C • Groupe logé • Réfrigération ventilée • Décor de façade en tôle laquée blanche • 4 niveaux réfrigérés • Livrées avec roulettes + pieds • Plan d'exposition inox 304 • Verre trempé • Vitre frontale bombée rabattable, équipée d'une résistance pyrolytique • Double vitrage sur vitres latérales • Éclairage de l'exposition par néons
- 3 étagères en verre • Portes arrière coulissantes avec système de rappel automatique • Gaz R134A • Ambiance de fonctionnement : +30°C et 60% d'humidité • Alimentation 230/1/T.



OASI 12

Vitrine OASI 12 - 4 niveaux

Dimensions intérieures : 1200 x 740 x 1303 mm
Longueur : 1200 mm • Puissance frigorigène : 704 W
• Poids : 230 kg

3 891 €



A40BPP

Armoires laquées blanches



• Finition extérieure laquée blanche • **Intérieur**
: **ABS thermoformé** • Fermeture à clef d'origine • Affichage digital • Livrées avec 2 roulettes montées à l'arrière • Prévu pour T° ambiante maximale de +32°C • Alimentation : 230/1/T.
Armoires positives : Evaporateur type roll bond + ventilateur • Température 0°C +10°C • 19 niveaux espacés de 70 mm • Dégivrage et réévaporation automatiques • Isolation : 45 mm.
Dotation 3 grilles 502 x 415 mm

Armoires négatives : Réfrigération statique • Température de fonctionnement -10°C -25°C • 7 Grilles fixes évaporatrices • Isolation : 60 mm



A40BPV

Armoire positive porte pleine - A40BPP

Dimensions : 600 x 600 x 1850 mm
Température : 0°C / +10°C • Volume net : 350 litres
Puissance : 185 W • Poids : 69 kg

816 €

Armoire positive porte vitrée - A40BPV

Dimensions : 600 x 600 x 1850 mm
Température : 0°C / +10°C • Volume net : 350 litres
Puissance : 185 W • Poids : 69 kg

897 €

Armoire négative porte pleine - A40BNP

Dimensions : 600 x 600 x 1850 mm
Température : -10°C / -25°C • Volume net : 440 litres
Puissance : 358 W • Poids : 73 kg

928 €

Armoire négative porte vitrée - A40BNV

Dimensions : 600 x 600 x 1850 mm
Température : -10°C / -25°C • Volume net : 440 litres
Puissance : 358 W • Poids : 73 kg

1 336 €



A60BPP

Armoires laquées blanches GN 2/1

• Finition extérieure laquée blanche • **Intérieur :**
ABS thermoformé • Fermeture à clef d'origine •
Affichage digital • Livrées avec 2 roulettes montées
à l'arrière • Prévues pour T° ambiante maximale de
+32°C • Alimentation : 230/1/T.

Armoires positives : Evaporateur type roll bond +
ventilateur • Température 0°C +10°C • 19 niveaux
espacés de 70 mm • Dégivrage et réévacuation
automatiques • Isolation : 45 mm (A40BPP) et 60
mm (A60BPP).

Armoires négatives : Réfrigération statique •
Température de fonctionnement -10°C -25°C • 7
Grilles fixes évaporatrices • Isolation : 60 mm



A60BPV

Armoire positive porte pleine - A60BPP

Dimensions : 770 x 690 x 1890 mm
Température : 0°C / +10°C • Volume net : 570 litres
Puissance : 185 W • Poids : 90 kg

922 €

Armoire positive porte vitrée - A60BPV

Dimensions : 770 x 690 x 1890 mm
Température : 0°C / +10°C • Volume net : 570 litres
Puissance : 185 W • Poids : 90 kg

1 108 €

Armoire négative porte pleine - A60BNP

Dimensions : 770 x 690 x 1890 mm
Température : -10°C / -25°C • Volume net : 555 litres
Puissance : 358 W • Poids : 94 kg

1 130 €

Armoire négative porte vitrée - A60BNV

Dimensions : 770 x 690 x 1890 mm
Température : -10°C / -25°C • Volume net : 555 litres
Puissance : 358 W • Poids : 94 kg

1 438 €



Armoires réfrigérées

• Intérieur thermoformé • Thermostat digital • 500 litres • Sur roulettes • **T° positive dégivrage automatique** : • Réévaporation des eaux de dégivrage • 4 clayettes réglables GN 2/1 • Froid ventilé • Possibilité 13 niveaux (espace 85 mm) • **T° négative dégivrage manuel** : • 6 clayette fixes • Froid statique • Espace entre clayettes : 175mm



N 500 P

N 500 IP

Armoire positive porte bombée - N 500 P

Dimensions : 750 x 785 x 1895 mm • Extérieur blanc
• Température positive +1°C / +8°C
• Volume net : 350 litres • Puissance : 350 W • Poids : 120 kg

1 125 €

Armoire négative porte bombée - N 500 N

Dimensions : 750 x 785 x 1895 mm • Extérieur blanc
• Température négative -18°C / -22°C
• Volume net : 350 litres • Puissance : 350 W • Poids : 120 kg

1 281 €

Armoire positive porte bombée - N 500 IP

Dimensions : 750 x 785 x 1895 mm • Extérieur inox
• Température positive +1°C / +8°C
• Volume net : 350 litres • Puissance : 350 W • Poids : 120 kg

1 258 €

Armoire négative porte bombée - N 500 IN

Dimensions : 750 x 785 x 1895 mm • Extérieur inox
• Température négative -18°C / -22°C
• Volume net : 350 litres • Puissance : 350 W • Poids : 120 kg

1 578 €



Armoires réfrigérées intérieur aluminium, extérieur inox GN 2/1

- Finition extérieure inox • Finition intérieure Aluminium • Epaisseur d'isolation 60 mm • Evaporateur ventilé • Fermeture à clef • Groupe tropicalisé ambiance +43°C. • Porte réversible • Dégivrage automatique • Evaporation automatique des condensats • Thermostat électronique • Porte à fermeture automatique • Joints de porte magnétiques facilement démontables
- **Angles intérieurs arrondis** • Pieds acier inox réglables en hauteur • 20 niveaux espacés de 55 mm • Alimentation : 230/1/T



W60ALP



W120ALP

Armoire positive 1 porte - W60ALP

- Dimensions : 680 x 800 x 2010 mm
- Volume net : 537 litres • Compresseur : 3/4 HP
- Poids : 115 kg

1 211 €

Armoire négative 1 porte - W60ALN

- Dimensions : 680 x 800 x 2010 mm
- Volume net : 537 litres • Compresseur : 3/4 HP
- Poids : 115 kg

1 475 €



Armoire positive 2 portes - W120ALP

- Dimensions : 1340 x 800 x 2010 mm
- Volume net : 1172 litres • Compresseur : 3/4 HP
- Poids : 205 kg

1 813 €

Armoire négative 2 portes - W120ALN

- Dimensions : 1340 x 800 x 2010 mm
- Volume net : 1172 litres • Compresseur : 1 HP
- Poids : 205 kg

2 117 €



Armoires réfrigérées intérieur et extérieur inox 304 - GN 2/1

- Dégivrage automatique avec réévaporation des eaux de dégivrage
- Evaporateur extérieur • 3 x clayettes GN 2/1 par porte • Portes réversibles
- Éclairage intérieur • Fermeture à clé
- Régulation électronique • Pré-filtre sur condenseur • Evaporateur traité anti-acide • Isolation de 60 mm

Intérieur et extérieur inox AISI 304 (dos galvanisé) • Tropicalisées • Froid ventilé



GN 700 C

GN 1400 CBT



Armoire positive 1 porte - GN700C

Dimensions : 740 x 830 x 2010 mm

- Capacité : 630 litres • Puissance : 456 W - 1/3 HP
- Température positive : 0°C / +8°C • Poids : 134 kg

1 348 €

Armoire négative 1 porte - GN700CBT

Dimensions : 740 x 830 x 2010 mm

- Capacité : 630 litres • Puissance : 1000 W - 7/8 HP
- Température négative : -15°C / -20°C • Poids : 138 kg

1 842 €

Armoire positive 2 portes - GN1400C

Dimensions : 1480 x 830 x 2010 mm

- Capacité : 1340 litres • Puissance : 650 W - 3/8 HP
- Température positive : 0°C / +8°C • Poids : 198 kg

2 102 €

Armoire négative 2 portes - GN1400CBT

Dimensions : 1480 x 830 x 2010 mm

- Capacité : 1340 litres • Puissance : 1300 W - 1 HP
- Température négative : -15°C / -20°C • Poids : 208 kg

2 708 €



Présentoirs réfrigérés

- Construction inox 18/10 • Isolation polyuréthane 50 mm sans CFC • Groupe compresseur incorporé • Froid statique • Thermostat digital • Tropicalisé + 40°C. • T° positive : +2°/+8° C.
- Vitrage compris • Pour bac GN 1/3 de 150 mm



CRX 200

Présentoir - CRX 150

- Dimensions intérieures : 1145 x 305 x 155 mm
- Dimensions extérieures : 1500 x 395 x 225 mm
- Capacité : 5 bacs 1/3 + 1 bac 1/2 • Poids : 31 kg
- Puissance : - 1/6 HP



753 €

Présentoir - CRX 120

- Dimensions intérieures : 845 x 305 x 155 mm
- Dimensions extérieures : 1200 x 395 x 225 mm
- Capacité : 3 bacs 1/3 + 1 bac 1/2 • Poids : 28 kg
- Puissance : - 1/6 HP

689 €

Présentoir - CRX 200

- Dimensions intérieures : 1645 x 305 x 155 mm
- Dimensions extérieures : 2000 x 395 x 225 mm
- Capacité : 9 bacs 1/3 • Poids : 36 kg
- Puissance : - 1/5 HP

817 €

Cellules de refroidissement mixtes

- GN 1/1 OU 600 X 400 • Cellules mixtes 5 et 10 niveaux • Acceptent des grilles GN1/1 et 600 x 400 • Cycle refroidissement : +70°C/+3°C en 90 mn • Cycle congélation : +70°C/-18°C en 240 mn • Construction tout inox AISI 304 18/10 • **Angles intérieurs arrondis** • Groupe tropicalisé • Sonde à cœur de série • Dégivrage automatique • Porte équipée d'un cordon chauffant • 4 cycles programmables • Isolation épaisseur 75 mm • Espacement entre les grilles 70 mm • Porte réversible



REFROIDISSEMENT
ET CONGÉLATION RAPIDE



CM 5



CM 10

Cellule - CM5

- Dimensions : 800 x 815 x 995 mm
- Capacité GN 1/1 : 5 niveaux • Poids : 116 kg
- Puissance : 801 W • Refroidissement : 18 kg
- Congélation : 14 kg • Tension : 230 V

3 109 €

Cellule - CM10

- Dimensions : 800 x 815 x 1625 mm
- Capacité GN 1/1 : 10 niveaux • Poids : 150 kg
- Puissance : 1298 W • Refroidissement : 40 kg
- Congélation : 28 kg • Tension : 230 V

3 797 €



Tables réfrigérées intérieur aluminium, extérieur inox - GN 1/1

• Meubles réfrigérés groupe logé • Froid ventilé • Dégivrage automatique • Thermostat digital • Alimentation 230/1/T • Finition extérieure inox • Finition intérieure aluminium (**fond de cuve inox AISI304**) • Dos acier galvanisé • Joints magnétiques clipsés • Groupe en bas • Intérieur en aluminium • Température : +2°C / +8°C

Table réfrigérée 2 portes - SC901AL

Dimensions : 900 x 700 x 870 mm
Volume : 257 litres • 2 portes • Poids : 90 kg

963 €



SC 903 AL

Table réfrigérée 3 portes - SC903AL

Dimensions : 1365 x 700 x 870 mm
Volume : 400 litres • 3 portes • Poids : 155 kg

1 106 €

Saladettes intérieur aluminium, extérieur inox

• Finition extérieure inox • Finition intérieure aluminium (**fond de cuve inox AISI 304**) • Froid ventilé • T° positive -2° / +6° C • Évaporateur noyé dans l'isolation, insensible à la corrosion • Meuble réfrigéré pour le dressage de hors-d'œuvres • Thermostat digital • Couvercle en 2 parties coulissantes • Pieds réglables • Livré sans bac GN • Dos acier galvanisé • Portes avec joints magnétiques démontables sans outil • Cuve aluminium • Température : +2°C / +8°C



SC 94 AL



Saladette 2 portes - SC94AL

Dimensions : 900 x 700 x 870 mm
Volume : 257 litres • 2 portes • Poids : 90 kg

742 €



Saladette 3 portes - SC340AL

Dimensions : 1365 x 700 x 870 mm
Volume : 400 litres • 3 portes • Poids : 155 kg

1 028 €



Tables réfrigérées intérieur aluminium, extérieur inox - GN 1/1

• Groupe logé tropicalisé monté sur glissières télescopiques • Finition extérieure inox • Finition intérieure aluminium (**fond de cuve inox AISI304**) • **Angles intérieur arrondis** • Evaporateur ventilé • Régulation électronique et affichage digital • Dégivrage automatique et réévaporation des condensats • Epaisseur d'isolation : 60 mm sans CFC • Joints de portes magnétiques facilement démontables • Portes à fermeture automatique • Pieds réglables en hauteur (150 / 180 mm) • Compresseur : 1/4 HP • Puissance absorbée : 340 W • Alimentation: 230/1/T • Température : +2°C / +8°C



TCP 3 P7 AL



TCP 2 P7 DAL



Table sans dossieret

2 portes - TCP2P7AL

Dimensions : 1360 x 700 x 850 mm

Volume : 314 litres • 2 portes • Poids : 113 kg

1 236 €

Table avec dossieret

2 portes - TCP2P7DAL

Dimensions : 1360 x 700 x 850 mm

Volume : 314 litres • 2 portes • Poids : 113 kg

1 295 €

Table sans dossieret

3 portes - TCP3P7AL

Dimensions : 1795 x 700 x 850 mm

Volume : 465 litres • 3 portes • Poids : 152 kg

1 352 €

Table avec dossieret

3 portes - TCP3P7DAL

Dimensions : 1795 x 700 x 850 mm

Volume : 465 litres • 3 portes • Poids : 152 kg

1 469 €

Table sans dossieret

4 portes - TCP4P7AL

Dimensions : 2230 x 700 x 850 mm

Volume : 616 litres • 4 portes • Poids : 170 kg

1 805 €

Table avec dossieret

4 portes - TCP4P7DAL

Dimensions : 2230 x 700 x 850 mm

Volume : 616 litres • 4 portes • Poids : 170 kg

1 906 €



Tables réfrigérées 700 intérieur et extérieur inox GN 1/1

• Groupe logé • Charnières toujours à gauche • 1 grille par porte • **Extérieur et intérieur en inox 18/10** • Dos en galvanisé • **Angles intérieurs arrondis** • Régulation digitale • Plan supérieur inox • Porte à fermeture automatique • Hauteur sans les pieds : 75 cm • Froid ventilé • Évaporateur traité • Température : +2°C / +6°C



NK 7/4

Table de travail 2 portes - NK 7/2

Dimensions : 1320 x 700 x 900 mm • 2 portes
Puissance : 511 W • Poids : 118 kg

2 109 €

Table de travail 4 portes - NK 7/4

Dimensions : 2200 x 700 x 900 mm • 4 portes
Puissance : 709 W • Poids : 187 kg

2 898 €

Table de travail 3 portes - NK 7/3

Dimensions : 1760 x 700 x 900 mm • 3 portes
Puissance : 511 W • Poids : 165 kg

2 445 €



NK 7/3 D

Table de travail avec dossier 2 portes - NK 7/2D

Dimensions : 1320 x 700 x 900 mm • 2 portes
Puissance : 511 W • Poids : 118 kg

2 191 €

Table de travail avec dossier 3 portes - NK 7/3D

Dimensions : 1760 x 700 x 900 mm • 3 portes
Puissance : 511 W • Poids : 165 kg

2 472 €

Table de travail avec dossier 7 portes - NK 7/4D

Dimensions : 2200 x 700 x 900 mm • 4 portes
Puissance : 709 W • Poids : 187 kg

2 913 €





Meubles à pizza intérieur aluminium, extérieur inox

• Finition extérieure inox • Finition intérieure aluminium (**fond de cuve inox AISI 304**) • Groupe logé en dessous • Thermostat digital • Dégivrage automatique • Joints magnétiques clipsés • Une grille par porte • Plan de travail en marbre • Profondeur des bacs : 150 mm (non fournis) • Température : +2°C / +8°C

Meuble à pizza 2 portes - PS900AL

Dimensions : 900 x 700 x 870 mm

Capacité : 5 bacs GN 1/6 • 2 portes • Poids : 90 kg

878 €



Meuble à pizza 3 portes - PS903AL

Dimensions : 1365 x 700 x 870 mm

Capacité : 8 bacs GN 1/6 • 3 portes • Poids : 155 kg

1 414 €



PS 900 AL

Meuble pizza intérieur et extérieur inox AISI 304 - Série Luxe

Plan de travail en marbre • Dos galvanisé • Froid ventilé pour la table • Réfrigération statique pour la vitrine réfrigérée • Vitre droite • Groupe incorporé • Tropicalisé • **Construction inox 18/10** • intérieure et extérieure • Thermostat électronique • Joint magnétique • Dégivrage automatique • Joint magnétique • Plan de travail en marbre • Bac non fourni • Température : +2°C / +6°C



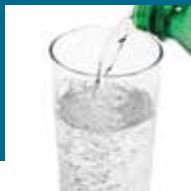
PC 700

Meuble pizza 3 portes - PC 700

Dimensions : 2020 x 800 x 1490 mm • 3 portes

Puissance : 450 + 170 W • Capacité : 9 bacs 1/3

3 028 €



Arrière bars - groupe logé (en bas)

• Portes vitrées battantes • Température +2°C +10°C • Carrosserie skinplate • Intérieur aluminium • **Fermeture à clef** • Evaporateur ventilé • Eclairage intérieur • Thermostat électronique • Dégivrage et évaporation automatiques • Dotation : 2 clayettes acier chromé par porte • Epaisseur d'isolation : 32,5 mm • Puissance électrique : 250 W - Alimentation : 230/1/T • Serrure • Thermostat digital • Dégivrage automatique • 2 étagères par porte • Interrupteur M.A. • Eclairage

PORTES BATTANTES



Arrière bar 1 porte - C1B

Dimensions intérieures : 537 x 408,5 x 765 mm
Dimensions extérieures : 602 x 535 x 930 mm
Puissance : 250 W - Alimentation 230/1/T
Capacité : 140 litres - Poids : 54 kg

570 €



Arrière bar 2 portes - C2B

Dimensions intérieures : 855 x 408,5 x 765 mm
Dimensions extérieures : 920 x 535 x 930 mm
Puissance : 250 W - Alimentation 230/1/T
Capacité : 223 litres - Poids : 75 kg

703 €



Arrière bar 3 portes - C3B

Dimensions intérieures : 1285 x 408,5 x 765 mm
Dimensions extérieures : 1350 x 535 x 930 mm
Puissance : 250 W - Alimentation 230/1/T
Capacité : 335 litres - Poids : 95 kg

859 €

PORTES COULISSANTES



Arrière bar 1 porte - C1C

Dimensions : 602 x 535 x 930 mm
Puissance : 250 W - Alimentation 230/1/T
Capacité : 140 litres - Poids : 52 kg

578 €



Arrière bar 2 portes - C2C

Dimensions : 920 x 535 x 930 mm
Puissance : 250 W - Alimentation 230/1/T
Capacité : 223 litres - Poids : 72 kg

703 €



Arrière bar 3 portes - C3C

Dimensions : 1350 x 535 x 930 mm
Puissance : 250 W - Alimentation 230/1/T
Capacité : 335 litres - Poids : 91 kg

898 €



Dessertes de bars 2 portes, ventilées.

Frigos-bouteilles

- Intérieur skinplate blanc • Extérieur skinplate noir • Groupe logé incorporé logé à gauche • Hauteur intérieure 74 cm • **Permet 3 niveaux de stockage (bouteilles debout)** • Thermostat digital • Livré avec 2 clayettes par porte • Accès facile et sans outil au condenseur pour nettoyage • Froid ventilé • Construction robuste sur pieds réglables (7 cm.) • Isolation polyuréthane injecté : 40 mm. • Évaporateur ventilé placé entre 2 portes (répartition optimale du froid) • Éclairage • Récupération des eaux de dégivrage et réévaporation automatique • Hauteur sans les pieds : 82 cm

Portes pleines

Desserte - FGB 108

2 portes - ouverture 35 cm

Dimensions extérieures : 1080 x 565 x 890 mm
• Puissance : 330 W • Puissance frigorifique : 320 W
Volume : 235 litres • Poids : 73 kg



FGB 108

1 297 €

Desserte - FGB 118

2 portes - ouverture 38 cm

Dimensions extérieures : 1180 x 565 x 890 mm
• Puissance : 330 W • Puissance frigorifique : 320 W
Volume : 265 litres • Poids : 74 kg

1 313 €



Desserte - FGB 138

2 portes - ouverture 48 cm

Dimensions extérieures : 1380 x 565 x 890 mm
• Puissance : 330 W • Puissance frigorifique : 320 W
Volume : 335 litres • Poids : 76 kg

1 469 €

Portes vitrées

Desserte - FGB 108 PV

2 portes - ouverture 35 cm

Dimensions extérieures : 1080 x 565 x 890 mm
• Puissance : 350 W • Puissance frigorifique : 320 W
Volume : 235 litres • Poids : 82 kg

1 609 €



FGB 108 PV

Desserte - FGB 118 PV

2 portes - ouverture 38 cm

Dimensions extérieures : 1180 x 565 x 890 mm
• Puissance : 350 W • Puissance frigorifique : 320 W
Volume : 265 litres • Poids : 83 kg

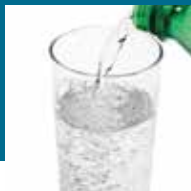
1 633 €

Desserte - FGB 138 PV

2 portes - ouverture 48 cm

Dimensions extérieures : 1380 x 565 x 890 mm
• Puissance : 350 W • Puissance frigorifique : 320 W
Volume : 335 litres • Poids : 85 kg

1 695 €



Dessertes de bars ventilées 3 portes. Frigos-bouteilles

• Intérieur skinplate blanc • Extérieur skinplate noir • Groupe logé incorporé logé à gauche • Hauteur intérieure 74 cm • **Permet 3 niveaux de stockage (bouteilles de bout)** • Thermostat digital • Livré avec 2 clayettes par porte • Accès facile et sans outil au condenseur pour nettoyage • Froid ventilé • Construction robuste sur pieds réglables (7 cm.) • Isolation polyuréthane injecté : 40 mm. • **Évaporateur placé entre 2 portes (répartition optimale du froid)** • Éclairage • Récupération des eaux de dégivrage et rééva- poration automatique • Hauteur sans les pieds : 82 cm

Portes pleines



FGB 158

Desserte - FGB 158

3 portes - ouverture 36 cm

Dimensions extérieures : 1580 x 565 x 890 mm
• Puissance : 320 W • Puissance frigorifique : 400 W
Volume : 336 litres • Poids : 94 kg

1 530 €

Desserte - FGB 170

3 portes - ouverture 37 cm

Dimensions extérieures : 1700 x 565 x 890 mm
• Puissance : 320 W • Puissance frigorifique : 400 W
Volume : 432 litres • Poids : 96 kg

1 570 €

Desserte - FGB 199

3 portes - ouverture 47 cm

Dimensions extérieures : 1990 x 565 x 890 mm
• Puissance : 320 W • Puissance frigorifique : 400 W
Volume : 498 litres • Poids : 100 kg

1 625 €

Portes vitrées

Desserte - FGB 158 PV

3 portes - ouverture 36 cm

Dimensions extérieures : 1580 x 565 x 890 mm
• Puissance : 320 W • Puissance frigorifique : 400 W
Volume : 336 litres • Poids : 107 kg

1 945 €

Desserte - FGB 170 PV

3 portes - ouverture 37 cm

Dimensions extérieures : 1700 x 565 x 890 mm
• Puissance : 320 W • Puissance frigorifique : 400 W
Volume : 432 litres • Poids : 109 kg

1 961 €

Desserte - FGB 199 PV

3 portes - ouverture 47 cm

Dimensions extérieures : 1990 x 565 x 890 mm
• Puissance : 320 W • Puissance frigorifique : 400 W
Volume : 498 litres • Poids : 113 kg

2 133 €



FGB 158 PV



Dessertes de bars ventilées 4 portes . Frigos-bouteilles

- Intérieur skinplate blanc • Extérieur skinplate noir • Groupe logé incorporé logé à gauche • Hauteur intérieure 74 cm • Permet 3 niveaux de stockage (bouteilles debout) • Thermostat digital • Livré avec 2 clayettes par porte • Accès facile et sans outil au condenseur pour nettoyage • Froid ventilé • Construction robuste sur pieds réglables (7 cm.)
- Isolation polyuréthane injecté : 40 mm. • **Évaporateur placé entre 2 portes (répartition optimale du froid)** • Éclairage • Récupération des eaux de dégivrage et réévaporation automatique • Hauteur sans les pieds : 82 cm

Portes pleines



FGB 260

Desserte - FGB 222 4 portes - ouverture 37 cm

Dimensions extérieures : 2220 x 565 x 890 mm
• Puissance : 450 W • Puissance frigorifique : 386 W
Volume : 597 litres • Poids : 114 kg

1 825 €

Desserte - FGB 260 4 portes - ouverture 46 cm

Dimensions extérieures : 2600 x 565 x 890 mm
• Puissance : 470 W • Puissance frigorifique : 386 W
Volume : 760 litres • Poids : 132 kg

1 991 €

Portes vitrées



FGB 222 PV

Desserte - FGB 222 PV 4 portes - ouverture 37 cm

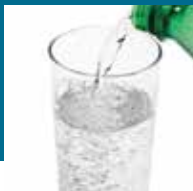
Dimensions extérieures : 2220 x 565 x 890 mm
• Puissance : 510 W • Puissance frigorifique : 386 W
Volume : 597 litres • Poids : 134 kg

2 516 €

Desserte - FGB 260 PV 4 portes - ouverture 46 cm

Dimensions extérieures : 2600 x 565 x 890 mm
• Puissance : 540 W • Puissance frigorifique : 386 W
Volume : 760 litres • Poids : 152 kg

2 586 €



Dessertes de bars ventilées. Frigos-bouteilles

• Intérieur skinplate blanc • Extérieur skinplate noir • Groupe logé incorporé logé à gauche • Hauteur intérieure 74 cm • **Permet 3 niveaux de stockage (bouteilles debout)** • Thermostat digital • Livré avec 2 clayettes par porte • • Froid ventilé • Construction robuste sur pieds réglables (7 cm.) • Isolation polyuréthane injecté : 40 mm. • **Évaporateur placé entre 2 portes (répartition optimale du froid)** • Régulation thermostatique • Éclairage • Hauteur sans les pieds : 82 cm • **POUR GROUPE A DISTANCE** • Ils sont équipés de l'évaporateur + capillaire, de l'éclairage, d'un thermostat digital.

Portes pleines

Desserte - FGB 118 SG

2 portes - ouverture 38 cm

Dimensions extérieures : 1180 x 565 x 890 mm
• Puissance frigorifique : 320 W
• Volume : 265 litres • Poids : 59 kg

1 047 €

Desserte - FGB 138 SG

2 portes - ouverture 48 cm

Dimensions extérieures : 1380 x 565 x 890 mm
• Puissance frigorifique : 320 W
• Volume : 335 litres • Poids : 76 kg

1 156 €

Desserte - FGB 170 SG

3 portes - ouverture 37 cm

Dimensions extérieures : 1700 x 565 x 890 mm
• Puissance frigorifique : 320 W
• Volume : 432 litres • Poids : 90 kg

1 281 €

Desserte - FGB 199 SG

3 portes - ouverture 47 cm

Dimensions extérieures : 1999 x 565 x 890 mm
• Puissance frigorifique : 320 W
• Volume : 498 litres • Poids : 100 kg

1 372 €

**SANS
GROUPE**



FGB 222 SG

Desserte - FGB 222 SG

4 portes - ouverture 37 cm

Dimensions extérieures : 2220 x 565 x 890 mm
• Puissance : 320 W • Puissance frigorifique : 400 W
• Volume : 336 litres • Poids : 107 kg

1 520 €

Desserte - FGB 260 SG

4 portes - ouverture 46 cm

Dimensions extérieures : 2600 x 565 x 890 mm
• Puissance : 320 W • Puissance frigorifique : 400 W
• Volume : 336 litres • Poids : 107 kg

1 633 €



Options et accessoires pour arrières-bars Blocs tiroirs et clayettes

Options tiroirs 2 tailles disponibles.
A monter par vos soins. Montage facile.



Pour FGB 108 - FGB 118 - FGB 158
- FGB 170 - FGB 222

Tiroirs - TFGB 3 1/3 - 1/3 - 1/3

Dimensions façade : 260 x 440 mm
• Dimensions intérieures : 280 x 410 x 190 mm

586 €

Tiroirs - TFGB 2 1/2 - 1/2

Dimensions façade : 395 x 440 mm
• Dimensions intérieures : 280 x 410 x 330 mm

492 €

Tiroirs - TFGB 1 2/3 - 1/3

Dimensions façade : 530 x 440 mm
• Dimensions intérieures : 280 x 410 x 460 mm

477 €

Pour FGB 138 - FGB 199 - FGB 260

Tiroirs - TFGB 33 1/3 - 1/3 - 1/3

Dimensions façade : 260 x 440 mm
• Dimensions intérieures : 280 x 410 x 190 mm

609 €

Tiroirs - TFGB 22 1/2 - 1/2

Dimensions façade : 395 x 440 mm
• Dimensions intérieures : 280 x 410 x 330 mm

500 €

Tiroirs - TFGB 11 2/3 - 1/3

Dimensions façade : 530 x 440 mm
• Dimensions intérieures : 280 x 410 x 460 mm

492 €

OPTIONS CLAYETTES

Réf.	mm	
F 30/1	350 x 405	39 €
F 31/1	400 x 405	42 €
F 32/1	500 x 405	42 €
F 30/2	405 x 405	47 €
F 31/2	455 x 405	52 €
F 32/2	550 x 405	55 €

MODÈLES CLAYETTES

Réf.	Description
FGB 108	4 x F30/1
FGB 118	4 x F31/1
FGB 138	4 x F32/1
FGB 158	2 x F30/1 + 4 x F30/2
FGB 170	2 x F31/1 + 4 x F31/2
FGB 199	2 x F32/1 + 4 x F32/2
FGB 222	8 x F31/2
FGB 260	8 x F32/2



GAMME CUISSON TOP 650

Plaques

- Tout en inox • Pieds réglables



- Lampe témoin
- 3 positions de chauffe



JUS-TZ-2

2 plaques - JUS-TZ-2

- 2 plaques 230 V / 50 Hz
- Puissance : 2 + 2,6 kW • Poids : 19 kg
- Dimensions : 400 x 650 x 475 mm



438 €

4 plaques - JUS-TZ-4

- 4 plaques 380 V / 50 Hz
- Puissance : 2 x 2 + 2 x 2,6 kW
- Poids : 31,4 kg • Dimensions : 600 x 650 x 475 mm



844 €



Feux

- Veilleuse • Thermocouple • Grille pour casseroles en inox
- Bac de récupération des graisses amovible en inox



JUS-TR-2

2 feux - JUS-TR-2

- 2 brûleurs de 3,5 et 5 kW
- Puissance : 8,5 kW
- Poids : 22 kg • Dimensions : 400 x 650 x 475 mm



633 €



JUS-TR-4

4 feux - JUS-TR-4

- 4 brûleurs de 2 x 3,5 et 2 x 5 kW
- Puissance : 17 kW
- Poids : 30 kg • Dimensions : 600 x 650 x 475 mm



1 008 €



Grills à pierre de lave

- Pieds réglables • Tiroir de récupération des graisses • Veilleuse • Thermocouple



JUS-TRH-40

Grill - JUS-TRH-40

- Surface utile : 380 x 500 mm
- Puissance : 7,2 kW
- Poids : 45 kg • Dimensions : 400 x 650 x 475 mm



547 €

Grill - JUS-TRH-60

- Surface utile : 580 x 500 mm (2 zones de chauffe) • Puissance : 14,4 kW
- Poids : 67 kg • Dimensions : 600 x 650 x 475 mm



750 €



GAMME CUISSON TOP 650

Plaques à snacker

- Tout en inox • Plaque de cuisson en inox
- Tiroir de récupération des graisses



- Lampe témoin
- Température : 50 à 300° C



JUS-DGH-40

Plaquette à snacker - JUS-DGH-40

- Surface utile : 396 x 510 mm
- Puissance : 3,9 kW (230 V / 50 Hz)
- Poids : 44 kg • Dimensions : 400 x 650 x 475 mm

555 €

Plaquette à snacker - JUS-DGH-60

- Surface utile : 396 x 510 mm (2 zones de chauffe) • Puissance : 7,8 kW (380 V / 50 Hz)
- Poids : 61 kg • Dimensions : 600 x 650 x 475 mm

859 €



JUS-TRG-40



- Veilleuse • Allumage piezzo
- Régulation thermostatique

Plaquette à snacker - JUS-TRG-40

- Surface utile : 396 x 510 x 14 mm
- Puissance : 6 kW
- Poids : 42 kg • Dimensions : 400 x 650 x 475 mm



539 €



JUS-TRG-60

Plaquette à snacker - JUS-TRG-60

- Surface utile : 596 x 510 x 14 mm (2 zones de chauffe) • Puissance : 12 kW
- Poids : 58 kg • Dimensions : 600 x 650 x 475 mm



719 €



JUS-TRB-40

Bain-marie

- Pieds réglables • Veilleuse • Allumage piezzo
- Thermocouple • Robinet de vidange • Bacs non compris



Bain-marie - JUS-TRB-40

- Cuve : 1 x GN 1/1
- Puissance : 4 kW • Poids : 28 kg
- Dimensions : 400 x 650 x 475 mm



516 €

Bain-marie - JUS-TRB-60

- Cuve : 1 x GN 1/1 + 2 x GN 1/4
- Puissance : 4 kW • Poids : 35 kg
- Dimensions : 600 x 650 x 475 mm



597 €



GAMME CUISSON TOP 650

Friteuses

• Tout en inox • Panier : 200x310x140 mm • Pieds réglables •
Robinet de vidange • Thermostat de sécurité



• Thermostat de régulation •
Température : 50 à 190° C.



JUS-TEF-1

Friteuse - JUS-TEF-1

• Capacité : 12,5 litres
• Puissance : 8,5 kW (380 V / 50 Hz)
• Poids : 20 kg • Dimensions : 400 x 650 x 475 mm



779 €



JUS-TEF-2

Friteuse - JUS-TEF-2

• Capacité : 2 x 12,5 litres
• Puissance : 17 kW (380 V / 50 Hz)
• Poids : 35 kg • Dimensions : 600 x 650 x 475 mm



1 288 €



• Allumage piezzo
• Température : 120 à 190° C.



JUS-TRC-1

Friteuse - JUS-TRC-1

• Capacité : 10 litres
• Puissance : 6 kW
• Poids : 23 kg • Dimensions : 400 x 650 x 475 mm



703 €



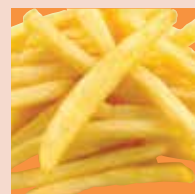
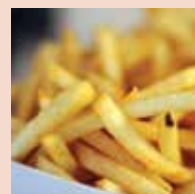
JUS-TRC-2

Friteuse - JUS-TRC-2

• Capacité : 2 x 10 litres
• Puissance : 12 kW
• Poids : 36 kg • Dimensions : 600 x 650 x 475 mm



1 156 €





GAMME CUISSON TOP 650

Cuiseurs à pâtes

- Thermostat de contrôle • Robinet de remplissage de cuve • Vidange • Pieds réglables • Panier ø 120 mm - Hauteur 135 mm.



• Livré avec 6 paniers



• Livré avec 9 paniers



JUS-DM-2

Cuiseur à pâtes - JUS-DM-2

- Capacité : 15 litres
- Puissance : 5,4 kW (380 V / 50 Hz)
- Poids : 26 kg • Dimensions : 400 x 650 x 475 mm



633 €



JUS-TRM-60

Cuiseur à pâtes - JUS-TRM-40

- Capacité : 17 litres
- Puissance : 6 kW • Poids : 38 kg
- Dimensions : 400 x 650 x 475 mm



672 €

Cuiseur à pâtes - JUS-DM-3

- Capacité : 24 litres
- Puissance : 8,8 kW (380 V / 50 Hz)
- Poids : 36 kg • Dimensions : 600 x 650 x 475 mm



945 €

Cuiseur à pâtes - JUS-TRM-60

- Capacité : 28 litres
- Puissance : 12 kW • Poids : 45 kg
- Dimensions : 600 x 650 x 475 mm



922 €

Supports ouverts



JUS-400

Support - JUS-400

- Pour appareil 40 cm
- Poids : 13 kg
- Dimensions : 400 x 512 x 555 mm

203 €



JUS-600

Support - JUS-600

- Pour appareil 60 cm
- Poids : 16 kg
- Dimensions : 600 x 512 x 555 mm

219 €



GAMME CUISSON 700

Fourneaux sur four et sur coffre

- Cuvettes amovibles pour nettoyage facile • Brûleur avec veilleuse • Allumage piezzo du four • Température du four : 120° / 330° C. • Repose casserole en fonte • Pieds réglables • Grille de four 575 x 540 mm
- Série RA sur armoire • Série RQ sur four



Fourneau 4 feux sur coffre JUS-RA-4



- Puissance brûleurs : 2 x 3,5 + 2 x 4,5 kW
- Poids : 107 kg • Dimensions : 700 x 700 x 850 mm

1 453 €

JUS-RA-4



JUS-RQ-4

Fourneau 4 feux sur four JUS-RQ-4

- Puissance brûleurs : 2 x 3,5 + 2 x 4,5 kW
- Puissance four : 5,8 kW • Poids : 107 kg
- Dimensions four : 670 x 540 x 275 mm
- Dimensions : 700 x 700 x 850 mm



1 617 €



Fourneau 6 feux sur coffre JUS-RA-6



- Puissance brûleurs : 3 x 3,5 + 3 x 4,5 kW
- Poids : 155 kg • Dimensions : 1050 x 700 x 850 mm

1 992 €

Fourneau 6 feux sur four JUS-RQ-6

- Puissance brûleurs : 3 x 3,5 + 3 x 4,5 kW
- Puissance four : 5,8 kW • Poids : 155 kg
- Dimensions four : 670 x 540 x 275 mm
- Dimensions : 1050 x 700 x 850 mm



2 250 €

- 4 plaques rondes • Série TE sur armoire • Série TT sur four • Lampe témoin de chauffe • Commutateur • Grille de four 575 x 540 mm



Fourneau 4 plaques sur coffre JZH-TE-4



- Puissance brûleurs : 2 x 2 + 2 x 2,6 kW
- Poids : 55 kg • Volt : 380
- Dimensions : 700 x 700 x 850 mm

1 328 €

Fourneau 4 plaques sur four JZH-TT-4



- Puissance brûleurs : 2 x 2 + 2 x 2,6 kW
- Puissance four : 4,8 kW • Poids : 75 kg
- Volt : 380 • Dimensions : 700 x 700 x 850 mm

1 559 €



JZH-TE-4



GAMME CUISSON 700

Plaques à snacker sur coffre

- Tout inox • Plaque en acier • Sur armoire
- 4 pieds réglables • Allumage piezzo

Grill - JZH-RG



- Puissance : 11,8 kW
- Dimensions plaque : 625 x 496 x 20 mm
- Dimensions : 700 x 700 x 850 mm
- Poids : 86 kg

1/3 GRILL
+ 2/3 LISSE

1 766 €

Grill - JZH-TG



- Puissance : 9 kW
- Dimensions plaque : 625 x 496 x 20 mm
- Dimensions : 700 x 700 x 850 mm
- Poids : 86 kg

1/3 GRILL
+ 2/3 LISSE

1 281 €



JZH-RG

Friteuses sur coffre

- 2 brûleurs par cuve • 1 panier par cuve (325 x 230 x 140 mm) • Régulation thermostatique (120° à 200° C) • Allumage piezzo • Zone froide
- Poids : 86 kg



JZH-RC-1



JZH-RC-2

Friteuse 1 bac - JZH-RC-1



- Puissance : 15,5 kW • Capacité : 1 x 20 litres
- Dimensions : 360 x 700 x 850 mm
- Poids : 53 kg

1 086 €

Friteuse 1 bac - JZH-TC-1



- Puissance : 12 kW - Tri. 380
- Capacité : 1 x 20 litres
- Dimensions : 360 x 700 x 850 mm
- Poids : 53 kg

766 €



Friteuse 2 bacs - JZH-RC-2



- Puissance : 31 kW • Capacité : 2 x 20 litres • Dimensions : 700 x 700 x 850 mm
- Poids : 107 kg

1 953 €

Friteuse 2 bacs - JZH-TC-2



- Puissance : 12 kW - Tri. 380
- Capacité : 2 x 20 litres
- Dimensions : 700 x 700 x 850 mm
- Poids : 107 kg

1 391 €



GAMME CUISSON 700



JZH-RM-9

Cuiseurs à pâtes sur coffre

- Construction inox • Thermostat de contrôle • Robinet de remplissage de cuve • Vidange • Pieds réglables • Panier ø 120 mm, hauteur 135 mm • Livrés avec 12 paniers ronds



Cuiseur à pâtes - JZH-TM-9

- Puissance : 12 kW - Tri. 380 • Poids : 97 kg
- Dimensions : 700 x 700 x 850 (+60) mm



1 461 €

Cuiseur à pâtes - JZH-RM-9

- Puissance : 23,6 kW • Poids : 97 kg
- Dimensions : 700 x 700 x 850 (+60) mm



1 570 €

Bain-marie sur coffre

- Construction inox • Allumage piezzo • Arrivée d'eau • Pieds réglables • Robinet d'arrivée d'eau en façade • 2 bacs GN 1/1 • Vidange en façade

Bain-marie - JZH-TB

- Puissance : 5 kW - Tri. 380 • Poids : 68 kg
- Dimensions : 700 x 700 x 850 (+60) mm



1 203 €

Bain-marie - JZH-RB

- Puissance : 6 kW • Poids : 77 kg
- Dimensions : 700 x 700 x 850 (+60) mm



1 125 €



JZH-RB



Grill à pierre de lave sur coffre

- Construction inox • Sur armoire • Allumage piezzo • Grille en fonte • 2 zones de chauffe • Thermocouple.

Grill pierre de lave - JZH-RH

- Puissance : 14,4 kW • Poids : 117 kg
- Dimensions : 700 x 700 x 850 (+60) mm



1 547 €



JZH-RH



GAMME BALISTO TOP 600

Feux vifs

- Brûleurs en alliage d'aluminium et laiton avec diffuseur de flamme en fonte émaillée
- Plan de cuisson moulé en inox AIS 304 • **Système de sécurité à thermocouple** • Angles arrondis.



G6F2B

2 Feux vifs - G6F2B

- Puissance : 1 x 2,8 + 1 x 3,4 kW • Poids : 20 kg
- Dimensions : 300 x 600 x 290 mm

859 €



G6F4B

4 Feux vifs - G6F4B

- Puissance : 2 x 2,8 + 2 x 3,4 kW • Poids : 35 kg
- Dimensions : 600 x 600 x 290 mm

1 328 €



G6F6B

6 Feux vifs - G6F6B

- Puissance : 3 x 2,8 + 2 x 3,4 kW • Poids : 45 kg
- Dimensions : 900 x 600 x 290 mm

1 906 €

Plaques électriques

- Plan de cuisson moulé en inox AIS 304 • **Plaque en fonte ø 180 avec thermostat de sécurité** • Sélecteur à 6 positions de puissance • Voyants de contrôle tension et fonctionnement.



E6P2B

2 Feux vifs - E6P2B

- Puissance : 2 x 2 kW - Tri 380 V • Poids : 21 kg
- Dimensions : 300 x 600 x 290 mm

753 €



E6P4B

4 Feux vifs - E6P4B

- Puissance : 4 x 2 kW - Tri 380 V • Poids : 29 kg
- Dimensions : 600 x 600 x 290 mm

1 000 €



E6P6B

6 Feux vifs - E6P6B

- Puissance : 6 x 2 kW - Tri 380 V • Poids : 45 kg
- Dimensions : 900 x 600 x 290 mm

1 516 €



GAMME BALISTO TOP 600

Grills gaz lisses à poser

• Plan de cuisson en inox AIS 304 • Brûleur tubulaire à flamme auto-stabilisée de grande surface pour une distribution uniforme de la chaleur • Réglage de puissance par un robinet à fonctionnement continu • Allumage piezzo de la veilleuse • Trou d'évacuation des graisses vers un récipient étanche.



G6FL3B

Plaque lisse - G6FL3B

• Puissance : 4 kW • Poids : 30 kg • Surface : 296 x 430 mm
Dimensions : 300 x 600 x 290 mm

1 148 €



G6FL6B

Plaque lisse - G6FL6B

• Puissance : 8 kW • Poids : 54 kg • Surface : 596 x 430 mm
Dimensions : 300 x 600 x 290 mm

1 695 €

Grills gaz rainurés à poser

• Plan de cuisson en inox AIS 304 • Brûleur tubulaire à flamme auto-stabilisée de grande surface pour une distribution uniforme de la chaleur • Réglage de puissance par un robinet à fonctionnement continu • Allumage piezzo de la veilleuse • Trou d'évacuation des graisses vers un récipient étanche.



G6FR3B

Plaque rainurée - G6FR3B

• Puissance : 4 kW • Poids : 30 kg • Surface : 296 x 430 mm
Dimensions : 300 x 600 x 290 mm

1 258 €



G6FR6B

Plaque rainurée - G6FR6B

• Puissance : 8 kW • Poids : 54 kg • Surface : 596 x 430 mm
Dimensions : 300 x 600 x 290 mm

1 820 €



GAMME BALISTO TOP 600

Grills électriques lisses à poser

• Plan de cuisson en inox AIS 304 • **Résistance en acier positionnée sous la plaque de cuisson** • Thermostat de sécurité avec redémarrage manuel • Thermostat réglable de 50°C à 270°C • Plaque en acier satiné • 2 zones de cuisson pour E6FL6BP-2 • Trou d'évacuation des graisses vers un récipient étanche.



E6FL3BP

Plaque lisse - E6FL3BP

• Puissance : 2,7 kW - Tri 380 V • Poids : 30 kg
• Surface : 296 x 430 mm • Dimensions : 300 x 600 x 290 mm

1 414 €



E6FL6BP-2

Plaque lisse - E6FL6BP-2

• Puissance : 5,4 kW - Tri 380 V • Poids : 54 kg
• Surface : 596 x 430 mm • Dimensions : 300 x 600 x 290 mm

2 234 €

Grills électriques rainurés à poser

• Plan de cuisson en inox AIS 304 • **Résistance en acier positionnée sous la plaque de cuisson** • Thermostat de sécurité avec redémarrage manuel • Thermostat réglable de 50°C à 270°C • Plaque en acier satiné • 2 zones de cuisson pour E6FR6BP-2 • Trou d'évacuation des graisses vers un récipient étanche.



E6FR3BP

Plaque rainurée - E6FR3BP

• Puissance : 2,7 kW - Tri 380 V • Poids : 30 kg
• Surface : 296 x 430 mm • Dimensions : 300 x 600 x 290 mm

1 547 €



E6FR6BP-2

Plaque rainurée - E6FR6BP-2

• Puissance : 5,4 kW - Tri 380 V • Poids : 54 kg
• Surface : 596 x 430 mm • Dimensions : 300 x 600 x 290 mm

1 875 €



GAMME BALISTO TOP 600

Friteuses gaz à poser

• Fond de cuve en inox AIS 304 • **Cuve arrondie à grande zone froide pour la récolte des résidus** • Système de chauffe garantissant une économie d'huile • Temps moyen de cuisson de 5 minutes • Préchauffage de 15 minutes • Brûleur tubulaire à nid d'abeilles - Bloc thermostatique réglable de 100° C à 180° C. • Thermostat de sécurité • Thermocouple • Allumage de la veilleuse par piezzo.



GL8B



GL8B+8B

Friteuse gaz - GL8B

• Puissance : 6,6 kW • Poids : 25 kg • Capacité : 8 litres
Dimensions : 300 x 600 x 290 mm

1 586 €

Friteuse gaz - GL8B+8B

• Puissance : 13,2 kW • Poids : 47 kg • Capacité : 8+8 litres
Dimensions : 600 x 600 x 290 mm

2 656 €

Friteuses électriques à poser

• Fond de cuve en inox AIS 304 • **La rotation des résistances en acier inoxydable permet un nettoyage facile** • Système de chauffe garantissant une économie d'huile • Temps moyen de cuisson de 5 minutes • Préchauffage de 6 minutes • Thermostat réglable jusqu'à 180° C. • Thermostat de sécurité à réarmement manuel.



E6F10-3B



E6F10-6B

Friteuse électrique - E6F10-3B

• Puissance : 6 kW • Poids : 25 kg • Capacité : 10 litres
Dimensions : 300 x 600 x 290 mm

1 711 €

Friteuse électrique - E6F10-6B

• Puissance : 6+6 kW • Poids : 47 kg • Capacité : 10+10 litres
Dimensions : 300 x 600 x 290 mm

2 969 €



GAMME BALISTO TOP 600

Cuiseurs à pâtes électriques à poser

• Plan de travail en acier inox AISI 304 • Cuve moulée aux larges bords arrondis entièrement en acier inox AIS 316 • Capacité utile de la cuve 11 litres • Circulation de l'eau garantie par un fond troué qui éloigne les paniers du fond de la cuve et protège les résistances positionnées directement à l'intérieur de la cuve • Robinet d'évacuation à bille avec fixation frontale à baïonnette commandé au moyen d'une poignée athermique.



E6CP3B



E6CP6B

Cuiseur à pâte - E6CP3B

• Puissance : 3,5 kW • Poids : 25 kg • Capacité : 11 litres
Dimensions : 300 x 600 x 290 mm

1 609 €

Cuiseur à pâte - E6CP6B

• Puissance : 8,5 kW • Poids : 47 kg • Capacité : 25 litres
Dimensions : 600 x 600 x 290 mm

2 375 €

Neutre

• Plan de travail en acier inox AISI 304 • Modèle simple, à poser • Facile à utiliser et à nettoyer.



N6-3B



Neutre - N6-3B

• Poids : 23 kg • Dimensions : 300 x 600 x 290 mm

306 €



GAMME BALISTO TOP 600

Supports ouverts

• Supports en acier inoxydable à jour fermé sur les côtés.



SG30

Support ouvert - SG30

- Pour appareil 30 cm
- Dimensions : 300 x 560 x 630 mm

347 €



SG60

Support ouvert - SG60

- Pour appareil 60 cm
- Dimensions : 600 x 560 x 630 mm

466 €



SG90

Support ouvert - SG30

- Pour appareil 90 cm
- Dimensions : 900 x 560 x 630 mm

539 €



SP30

Support avec porte - SP30

- Pour appareil 30 cm
- Dimensions : 300 x 560 x 630 mm

531 €



SP60

Support avec porte - SP60

- Pour appareil 60 cm
- Dimensions : 600 x 560 x 630 mm

703 €



SP90

Support avec porte - SP 90

- Pour appareil 90 cm
- Dimensions : 900 x 560 x 630 mm

922 €



GAMME BALISTO TOP 700

Fourneaux gaz à poser

• Plan de travail et panneaux frontaux en acier inoxydable AIS 304 • **Brûleurs entièrement en fonte**, actionnés par un robinet à vanne et scellés au plan en acier AIS 304 à emboutissage profond • Thermocouple de sécurité sur les deux modèles • Modèles G7F2BPW et G7F2MPW dotés d'une flamme pilote des feux protégés par un chapeau en laiton facilitant le nettoyage et la maintenance.



G7F2BPW

2 Feux vifs - G7F2BPW

• Puissance : 9,5 kW • Poids : 22 kg
Dimensions : 300 x 600 x 290 mm

1 180 €



G7F4BPW

4 Feux vifs - G7F4BPW

• Puissance : 21,5 kW • Poids : 37 kg
Dimensions : 600 x 600 x 290 mm

1 766 €



G7F6BPW

6 Feux vifs - G7F6BPW

• Puissance : 33,5 kW • Poids : 51 kg
Dimensions : 900 x 600 x 290 mm

2 266 €

Fourneaux électriques à poser

• Plan de travail et panneaux frontaux en acier inoxydable AIS 304 • Plan de cuisson étanche moulé d'une seule pièce • **Plaques en fonte avec thermostat de sécurité** et sélecteur à 6 positions qui active 6 différentes zones concentriques de puissance • Voyants de contrôle de la tension et du fonctionnement.



E7P2B

2 Feux vifs - E7P2B

• Puissance : 5,2 - Tri. 400 V • Poids : 42 kg
Dimensions : 300 x 600 x 290 mm

883 €



E7P4B

4 Feux vifs - E7P4B

• Puissance : 10,4 - Tri. 400 V • Poids : 42 kg
Dimensions : 600 x 600 x 290 mm

1 328 €



E7P6B

6 Feux vifs - E7P6B

• Puissance : 15,6 - Tri. 400 V • Poids : 70 kg
Dimensions : 900 x 600 x 290 mm

1 953 €



GAMME BALISTO TOP 700

Friteuses gaz à poser

• Panneaux frontaux en acier inoxydable AISI 304 • Cuves arrondies indépendantes avec une large zone froide pour la récolte des résidus d'aliments • Brûleurs tubulaires à nid d'abeilles • Le système de friture conserve les caractéristiques organoleptiques de l'huile et permet de cuire d'une façon saine en réduisant les changements d'huile, entraînant une économie finale remarquable • Système de sécurité à vanne thermocouple et thermostat de sécurité, flamme pilote protégée • Réglage de la température à 7 positions de 110 °C. à 190° C. • Production horaire maximale évaluée 16,8 kg • Temps moyen de friture 5 minutes • Préchauffage 10 minutes (de 20° C. à 190° C.) • Allumage piézoélectrique avec protection en silicone.



GL10B

Friteuse gaz - GL10B

• Puissance : 6,9 kW • Poids : 31 kg • Capacité : 10 litres
Dimensions : 400 x 700 x 290 mm

1 516 €



GL10+10B

Friteuse gaz - GL10B+10B

• Puissance : 13,8 kW • Poids : 55 kg • Capacité : 2 x 10 litres
Dimensions : 600 x 600 x 290 mm

2 703 €

Friteuses électriques à poser

• Plan de travail et panneaux frontaux en acier inoxydable AIS 304 • Cuve moulée et arrondie dotée de résistances rotatives spéciales en acier inoxydable incoloy à durée élevée pouvant atteindre très rapidement la température de fonctionnement, garantissant une économie d'huile de 60% • Le système de friture conserve les caractéristiques organoleptiques de l'huile et permet de cuire d'une façon saine en réduisant les changements d'huile, entraînant une économie finale remarquable • La rotation de la résistance facilite les opérations de nettoyage • Contrôle de la température par le biais du thermostat réglable jusqu'à 190° C. et du thermostat de sécurité à redémarrage manuel • Temps moyen de friture 4 minutes • Préchauffage 4 - 5 minutes (de 20° C. à 190° C.) • Production maximale 25 kg/h. pour E7F10-4B et 50 kg pour E7F10-8B.



E6F10-3B

Friteuse électrique - E7F10-4B

• Puissance : 6 kW - 400 V Tri. • Poids : 27 kg
Dimensions : 400 x 700 x 290 mm
• Capacité : 10 litres

1 734 €



E6F10-6B

Friteuse électrique - E7F10-8B

• Puissance : 2 x 6 kW - 400 V Tri. • Poids : 46 kg
Dimensions : 800 x 700 x 290 mm
• Capacité : 10 litres

2 820 €



GAMME BALISTO TOP 700

Grills gaz à poser

• Plan de travail et panneaux frontaux en acier inoxydable AIS 304 • **Brûleurs tubulaires à flamme autostabilisée de grande surface pour une plus grande uniformité de distribution de la chaleur** • Réglage de la puissance fournie grâce à un robinet à fonctionnement continu • Flamme pilote et vanne de sécurité à thermocouple • Bouton d'allumage piézoélectrique avec protection en silicone • Température de plus de 300° C. • Plaques lisses en acier satiné avec protection anti-éclaboussures • Deux zones de cuisson avec commandes séparées pour un réglage indépendant et optimal de la température (G7FL8B-2) • Surface de cuisson légèrement inclinée avec trou d'évacuation de grandes dimensions et rainure d'acheminement des graisses dans un récipient spécifique étanche.



G7FL4B

Grill lisse- G7FL4B

• Puissance : 6 kW • Poids : 45 kg
Dimensions : 400 x 700 x 290 mm

1 320 €



G7FL8B-2

Grill lisse- G7FL8B-2

• Puissance : 12 kW • Poids : 84 kg
Dimensions : 800 x 700 x 290 mm

1 953 €

Grills gaz à poser

• Plan de travail et panneaux frontaux en acier inoxydable AIS 304 • **Brûleurs tubulaires à flamme autostabilisée de grande surface pour une plus grande uniformité de distribution de la chaleur** • Réglage de la puissance fournie grâce à un robinet à fonctionnement continu • Flamme pilote et vanne de sécurité à thermocouple • Bouton d'allumage piézoélectrique avec protection en silicone • Température de plus de 300° C. • Plaques lisses en acier satiné avec protection anti-éclaboussures • Deux zones de cuisson avec commandes séparées pour un réglage indépendant et optimal de la température (G7FR8B-2) • Surface de cuisson légèrement inclinée avec trou d'évacuation de grandes dimensions et rainure d'acheminement des graisses dans un récipient spécifique étanche.



G7FR4B

Grill rainuré- G7FR4B

• Puissance : 6 kW • Poids : 45 kg
Dimensions : 400 x 700 x 290 mm

1 328 €



G7FR8B-2

Grill rainuré- G7FR8B-2

• Puissance : 12 kW • Poids : 84 kg
Dimensions : 800 x 700 x 290 mm

2 109 €



GAMME BALISTO TOP 700

Grills électriques à poser

• Plan de travail et panneaux frontaux en acier inoxydable AIS 304 • **Résistances en acier inoxydable incoloy positionnées sous la plaque de cuisson** • Contrôle thermostatique et thermostat de sécurité à redémarrage manuel • Réglage de la température de 50° C. à 270° C. • Voyant de tension et voyant d'atteinte de la température

• Plaques lisses et nervurées en acier satiné avec protection anti-éclaboussures • Deux zones de cuisson avec commandes séparées pour un réglage indépendant et optimal de la température (E7FL8B-2) • Surface de cuisson légèrement inclinée avec trou d'évacuation de grandes dimensions et rainure d'acheminement des graisses dans un récipient spécifique étanche.



E7FL4B

Grill électrique lisse - E7FL4B

• Puissance : 4 - 400 V tri. • Poids : 44 kg
Dimensions : 400 x 700 x 290 mm

1 219 €



E7FL8B-2

Grill électrique lisse - E7FL8B-2

• Puissance : 8 - 400 V tri. • Poids : 85 kg
Dimensions : 800 x 700 x 290 mm

2 000 €

Grills électriques à poser

• Plan de travail et panneaux frontaux en acier inoxydable AIS 304 • **Cuve moulée et arrondie dotée de résistances rotatives spéciales en acier inoxydable incoloy** à durée élevée pouvant atteindre très rapidement la température de fonctionnement, garantissant une économie d'huile de 60% • Le système de friture conserve les caractéristiques organoleptiques de l'huile et permet de cuire d'une façon saine en réduisant les changements d'huile, entraînant une économie finale remarquable • La rotation de la résistance facilite les opérations de nettoyage • Contrôle de la température par le biais du thermostat réglable jusqu'à 190° C. et du thermostat de sécurité à redémarrage manuel • Temps moyen de friture 4 minutes • Préchauffage 4 - 5 minutes (de 20° C. à 190° C.) • Production maximale 25 kg/h. pour E7F10-4B et 50 kg pour E7F10-8B.



E6F10-3B

Grill électrique rainuré - E7FR4B

• Puissance : 4 - 400 V tri. • Poids : 44 kg
Dimensions : 400 x 700 x 290 mm

1 438 €



E6F10-6B

Grill électrique rainuré - E7FR8B-2

• Puissance : 8 - 400 V tri. • Poids : 85 kg
Dimensions : 800 x 700 x 290 mm

2 109 €



GAMME BALISTO TOP 700

Supports ouverts

• Supports en acier inoxydable à jour fermé sur les côtés.



7SG40

Support ouvert - 7SG40

- Pour appareil 40 cm
- Dimensions : 400 x 560 x 630 mm

531 €



7SG80

Support ouvert - 7SG80

- Pour appareil 80 cm
- Dimensions : 800 x 560 x 630 mm

703 €



7SG120

Support ouvert - 7SG120

- Pour appareil 120 cm
- Dimensions : 1200 x 560 x 630 mm

875 €



7SP40

Support avec porte - 7SP40

- Pour appareil 40 cm
- Dimensions : 400 x 560 x 630 mm

680 €



7SP80

Support avec porte - 7SP80

- Pour appareil 80 cm
- Dimensions : 800 x 560 x 630 mm

1 000 €



7SP120

Support avec porte - 7SP120

- Pour appareil 120 cm
- Dimensions : 1200 x 560 x 630 mm

1 203 €



Fours à convection

- Intérieur émaillé. • Thermostat 60° à 300°C.
- Interrupteur général • Porte vitrée • Ventilateur • Lampe témoin de chauffe et de mise sous tension • 4 plaques pour YXD-1A et 4A
- 4 grilles pour YXD-6A • Température : 50° / 300° C



YXD-4A
• Avec grill

Four à convection - YXD-4A

- Puissance : 2,67 + 2 kW - 230 V mono
- Dimensions chambre : 460 x 375 x 360 mm
- Dimensions grille : 435 x 315 mm
- Dimensions : 595 x 530 x 570 mm • Poids : 40 kg



719 €



Four à convection - YXD-6A

- Puissance : 3,1 kW - 230 V mono
- Dimensions grille : GN 1/1
- Dimensions : 796 x 670 x 580 mm • Poids : 70 kg



781 €



YXD-6A
• Espace entre les grilles : 65 mm
• Extérieur inox



YXD-8A

Four pâtissier avec humidificateur manuel

- Intérieur et extérieur inox • porte vitrée • 2 résistance • 2 ventilateurs • humidificateur • grille 600 x 400 mm • sens de rotation réversible • dotation : 4 plaques

Four à convection - YXD-8A

- Puissance : 6,4 kW - 230 V mono
- 4 niveaux : 400 x 600 mm
- Dimensions : 834 x 725 x 572 mm • Poids : 62 kg



1 016 €



Four mixte

- Acier inox 304 • Equipé de 4 pièces 350 x 330 mm • Système de contrôle numérique • Contrôle précis de la température • Verre trempé double vitrage
- Éléments de chauffage hautement efficaces • Poignée de sécurité en deux étapes • Bouton de réglage sans escalade.



NOUVEAU

**RAPPORT
QUALITÉ/PRIX
IMBATTABLE**

Four mixte - EWR-04-23-L

- Largeur: 502 mm • Profondeur: 643 mm
- Hauteur: 620 mm • Chambre: 390 x 380 x 370 mm
- Hauteur (par plateau): 74 mm
- Epaisseur de la plaque de la chambre: 1,0 mm
- Epaisseur du panneau latéral: 0,8 mm
- Tension: 380V / 50Hz
- Puissance: 4,6 kW
- Capacité: 4 GN 2/3 (354 x 325 x 50 mm)

2 563 €





Fours mixtes à injection GN 1/1 Commandes électro-mécaniques

- Fours ÉLECTRIQUES • Inversion automatique du sens de ventilation • Chambre INOX AISI 304 • 8 réglages de vapeur • Éclairage intérieur • Porte double vitrage • Espace entre les niveaux 70 mm • Minuterie de 0 à 120 min • Température de 35 à 300°C.

Four 4 niveaux GN 1/1 - EFC04M

- Puissance : 6,25 kW - 400 V • Poids : 75 kg
- Dimensions : 860 x 650 x 520 mm



2 945 €



EFC04M

Four 6 niveaux GN 1/1 - EFC06M

- Puissance : 8,25 kW - 400 V • Poids : 85 kg
- Dimensions : 860 x 650 x 660 mm



3 375 €



Four mixte pâtissier à injection 600 x 400 Commandes électro-mécaniques

- Inversion automatique du sens de ventilation • Chambre INOX AISI 304 • Angles arrondis • 8 réglages de vapeur • Porte double vitrage • Espace entre les niveaux 90 mm • Minuterie de 0 à 120 min • Température de 30 à 300°C • Alimentation 400/3/N/T • Humidificateur et Oura manuel de série

Four 5 niveaux 400 x 600 - EFP05M

- Puissance : 8,5 kW - 400 V • Poids : 97 kg
- Dimensions : 930 x 725 x 660 mm



3 938 €

Four 8 niveaux 400 x 600 - EFP08M

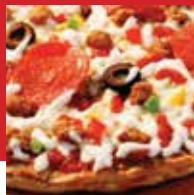
- Puissance : 16,5 kW - 400 V • Poids : 120 kg
- Dimensions : 930 x 725 x 940 mm



4 773 €



EFP08M



Fours pizzas

POUR PIZZA Ø 33 CM

- Isolation thermique totale grâce à une épaisseur de 6 cm de laine de roche • Éléments en acier inoxydable • Thermostat de contrôle de température • Lumière intérieure • Porte vitrée extra large • Alimentation 400/3/NT • Vitrine extra large • **Sol en pierre réfractaire 20 mm d'épaisseur • Chambres de cuisson indépendantes** • Température : 350°C.



NFP 4



NFP 44

Four pizza - NFP 4



- Capacité : 4 pizzas • Puissance : 5 kW
- Dimensions extérieures : 960 x 780 x 440 mm
- Dimensions intérieures : 680 x 680 x 150 mm

992 €

Four pizza - NFP 44



- Capacité : 8 pizzas • Puissance : 10 kW
- Dimensions extérieures : 960 x 780 x 770 mm
- Dimensions intérieures : 2 x 680 x 680 x 150 mm

1 594 €



POUR PIZZA Ø 34 CM



SB 4

- Chambre de cuisson en inox • Charnières avec ressort facilement démontables • Porte vitrée permettant facilement le contrôle de la cuisson • Panneaux extérieurs en tôles laquées • Partie frontale en acier inox • Thermomètre • Sole en matière réfractaire certifiée pour la cuisson des aliments • Cheminée pour l'évacuation des fumées. • 400 V triphasé (sauf SBM4) • Thermostat : 60° / 450°C

Four pizza - SB 4



- Capacité : 1 x 4 pizzas • Puissance : 4,8 kW
- Dimensions chambre : 700 x 700 x 145 mm
- Dimensions : 1010 x 1120 x 430 mm • Poids : 80 kg

1 523 €

Four pizza - SB 6



- Capacité : 1 x 6 pizzas • Puissance : 7,2 kW
- Dimensions chambre : 700 x 1050 x 145 mm
- Dimensions : 1010 x 1470 x 430 mm • Poids : 97 kg

1 781 €





Pétrins pizzas

Tête relevable

• Structure en acier protégé par un vernis résistant à la chaleur • Bol, spirale et grille de protection en inox • Transmission par courroie • Minuterie • Sécurité sur grille de protection • Roulette • Moteur puissant ventilé • Cuve amovible



HTD 30 M

Pétrin 1 vitesse - Mono - HTD 30 M

- Puissance : 1,5 kW (230 V - 50 Hz)
- Capacité : 30 litres • Poids : 135 kg
- Diamètre : 380 x 260 mm
- Dimensions : 830 x 450 x 800 mm

1 438 €



HTD 30 T

Pétrin 1 vitesse - Triphasé - HTD 30 T

- Puissance : 1,5 kW (230 V - 50 Hz)
- Capacité : 30 litres • Poids : 136 kg
- Diamètre : 380 x 260 mm
- Dimensions : 830 x 450 x 800 mm

1 641 €





Batteurs-mélangeurs



• Entraînement par courroie avec contrôle de vitesse variable • Variateur de vitesse • Corps en aluminium • Conçue avec protection contre les surcharges • Faible nuisance sonore • 3 outils (crochet, palette, fouet)

NOUVEAU

LA LIGNE MINI (7 litres)

Batteur-mélangeur - VFM7

- Voltage : 220 V • Puissance : 280 W
- Capacité cuve : 7 litres
- Poids : 17 kilos
- Dimensions : 420 x 240 x 425 mm



469 €



VFM7

Batteurs-mélangeurs



• Entraînement par engrenage • Corps en aluminium • Interrupteur de sécurité • Faible nuisance sonore • 3 vitesses • 3 outils (crochet, palette, fouet)

LA GAMME 10 & 20 litres



VFM10A



VFM20A

Batteur-mélangeur - VFM10A

- Capacité cuve : 10 litres • Farine : 2 kilos
- Pâte : 3 kilos • Puissance : 0,45 kW
- 3 vitesses (rpm)
- Vit. 1 = 108 / Vit. 2 = 195 / Vit. 3 = 355
- Voltage : 220 V / 1 Ph / 50 Hz
- Dimensions : 485 x 410 x 635 mm
- Poids : 68 kilos



922 €



Batteur-mélangeur - VFM20A

- Capacité cuve : 20 litres • Farine : 5 kilos
- Pâte : 8 kilos • Puissance : 1,1 kW
- 3 vitesses (rpm)
- Vit. 1 = 108 / Vit. 2 = 195 / Vit. 3 = 355
- Voltage : 220 V / 1 Ph / 50 Hz
- Dimensions : 600 x 600 x 780 mm
- Poids : 90 kilos



1.102 €



Salamandre à plafond mobile

- Construction tout inox • Plafond mobile pour un réglage parfait de la position • Équipée d'un régulateur de puissance • Équipée de 2 zones de chauffe • Équipée de pieds anti dérapants • Témoins lumineux de fonctionnement et de chauffe • Récupérateur de graisse amovible pour un nettoyage facile • Poignée robuste en bakélite

Salamandre - EB 600

- Puissance : 4000 W (230 V - 50 Hz)
- 2 zones de chauffe
- Dimensions : 600 x 450 x 500 mm • Poids : 49 kg

Rapport
Qualité/Prix
imbattable

688 €



EB 600





Plaques à snacker lisses



- Construction inox • Thermostat • Tiroir de récupération des graisses amovible • Epaisseur de la plaque : 10 mm
- Lampe-témoin de mise sous tension et de chauffe • Plaque en acier lisse



GH 400

Plaquette à snacker - GH 400

- Puissance : 3000 kW (230 V mono - 50 Hz)
- 1 zone de cuisson
- Plaque de cuisson : 355 x 235 mm
- Dimensions : 400 x 540 x 260 mm • Poids : 26 kg



297 €



GH 610

Plaquette à snacker - GH 610

- Puissance : 6000 kW (230 V mono - 50 Hz)
- 2 zones de cuisson
- Plaque de cuisson : 600 x 400 mm
- Dimensions : 610 x 540 x 260 mm • Poids : 39 kg



430 €

Plaques à snacker lisses



- Plan de cuisson en acier sablé lisse • Allumage piezzo • Tiroir de récupération des graisses • Epaisseur de la plaque : 10 mm • Température : 300 °C • Structure en acier inox



GR 325 A

Plaquette à snacker - GR 325 A

- Puissance : 3200 kW • 1 zone de cuisson
- Plaque de cuisson : 325 x 400 mm
- Dimensions : 330 x 440 x 200 mm



523 €



GR 600 A

Plaquette à snacker - GR 600 A

- Puissance : 6400 kW • 2 zones de cuisson
- Plaque de cuisson : 600 x 400 mm
- Dimensions : 620 x 440 x 200 mm



758 €



Plaques à snacker rainurées



• Plan de cuisson en acier sablé lisse • Allumage piezzo • Tiroir de récupération des graisses • Epaisseur de la plaque : 10 mm • Température : 300 °C • Structure en acier inox



GR 600 R

Plaque à snacker - GR 600 R

- Puissance : 6400 kW • 2 zones de cuisson
- Plaque de cuisson : 600 x 400 mm
- Dimensions : 620 x 440 x 200 mm



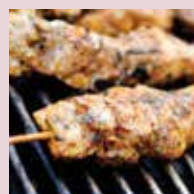
906 €

Plaque à snacker - GR 325 R

- Puissance : 3200 kW • 1 zone de cuisson
- Plaque de cuisson : 325 x 400 mm
- Dimensions : 330 x 440 x 200 mm



623 €



GH 811 E

Grill



• Bac de récupération amovible • Lampe témoin de mise sous tension et de chauffe • Plaque rainurée

Grill - GH 811 E

- Puissance : 2,2 kW (230 V - 50 Hz)
- Plaque de cuisson : 355 x 235 mm
- Dimensions : 410 x 305 x 210 mm • Poids : 20 kg



258 €





Toasters

• Construction inox • Minuterie • Livré sans pinces • Grilles de protection des tubes • Résistances à tube quartz renforcées



TB 3

Toaster 1 niveau - TB3

- Puissance : 2 kW mono
- Espace de chauffe : 320 x 220 mm
- Dimensions : 440 x 240 x 250 mm • Poids : 8 kg

188 €



TB 33

Toaster 2 niveaux - TB33

- Puissance : 3 kW mono
- Espace de chauffe : 2 x 320 x 220 mm
- Dimensions : 440 x 240 x 380 mm • Poids : 11 kg

266 €

Friteuses à poser et sur coffre

• Grille de protection dans la cuve • Bac de récupération des huiles • Cuve emboutie en inox 15/10 • Thermostat : 120 à 180°C • Thermostat de sécurité • Robinet de vidange • Dimensions paniers : 280 x 210 x 115 mm



FRF 112

Friteuse de table - FRF 112

- Capacité : 12 litres
- Puissance : 9 kW • Tension : 400/3 N
- Dimensions panier : 230 x 280 x 120 mm
- Dimensions cuve : 240 x 360 x 240 mm
- Dimensions : 400 x 700 x 320 mm



680 €



Friteuse sur pieds - FRF 112 C

- Capacité : 12 litres
- Puissance : 9 kW • Tension : 400/3 N
- Dimensions panier : 230 x 280 x 120 mm
- Dimensions cuve : 240 x 360 x 240 mm
- Dimensions : 400 x 700 x 850 mm



934 €



FRF 112 C



Friteuses de tables SERIE STANDARD

- Construction inox satiné avec poignées et couvercle
- Contrôle thermostatique avec thermostat de sécurité à réarmement manuel
- Panier en fil chromé
- Résistance amovible
- Interrupteur et témoin lumineux
- Cuves amovibles
- Interrupteur de sécurité



SF 4

Friteuse - SF 4

- Capacité : 4 litres
- Puissance : 220 V mono - 2 kW
- Panier de 245 x 140 x 100 mm
- Dimensions : 190 x 430 x 290 mm • Poids : 4 kg

175 €



SF 8 M

Friteuse - SF 8 M

- Capacité : 5 litres • Cuve : 8 litres
- Puissance : 220 V mono - 3,25 kW
- Panier de 245 x 220 x 100 mm
- Dimensions : 280 x 430 x 290 mm • Poids : 4 kg

219 €

- CONSTRUCTION INOX AVEC POIGNÉES ET COUVERCLE
- Cuve pentée solidaire de la carcasse
- Robinet de vidange muni d'une sécurité
- Résistances amovibles pour faciliter l'entretien
- RUPTEUR D'ALIMENTATION ÉLECTRIQUE
- Thermostat + thermostat de sécurité
- Interrupteur
- Témoin lumineux
- Panier en fil chromé
- Zone froide de décantation
- Avec contacteur de puissance



SF 9 VC

Friteuse avec vidange - SF 9 VC

- Capacité : 8 litres
- Puissance : 220 V mono - 3,25 kW
- Dimensions : 280 x 510 x 290 mm • Poids : 7 kg

325 €



SF 99 VC

Friteuse avec vidange - SF 99 VC

- Capacité : 2 x 8 litres
- Puissance : 220 V mono - 2 x 3,25 kW
- Dimensions : 550 x 510 x 290 mm • Poids : 12 kg

633 €



Trancheurs à courroie SERIE ECO

- Anneau circulaire de protection
- Protège doigts
- Aiguiser amovible



T 220 C

Trancheuse - T 220 C

- Diamètre : 220 mm • Capacité de coupe : 180 x 120 mm
- Puissance : 120 W (220 V - 50 Hz)
- Dimensions : 470 x 280 x 380 mm • Poids : 30 kg

391 €



T 250 C

Trancheuse - T 250 C

- Diamètre : 250 mm • Capacité de coupe : 180 x 150 mm
- Puissance : 180 W (220 V - 50 Hz)
- Dimensions : 580 x 375 x 460 mm • Poids : 30 kg

397 €



T 300 C

Trancheuse - T 300 C

- Diamètre : 300 mm • Capacité de coupe : 220 x 170 mm
- Puissance : 250 W (220 V - 50 Hz)
- Dimensions : 620 x 520 x 460 mm • Poids : 30 kg

727 €

Trancheurs à courroie SERIE KING

- Très belle construction en alliage d'aluminium anodisé pour résister aux corrosions du sel et de l'acide • Commande basse tension • Protège-main en plexi • ANNEAU CIRCULAIRE DE PROTECTION • Aiguiser incorporé • CHARIOT DÉMONTABLE AVEC POSITION DE BLOCAGE • PUISSANCE ET CAPACITÉ DE COUPE NETTEMENT AU DESSUS DE LA MOYENNE



T 300 C

Trancheuse - K 300 GT

- Diamètre : 300 mm • Capacité de coupe : 300 x 220 mm
- Puissance : 240 W (220 V - 50 Hz)
- Dimensions : 690 x 510 x 440 mm • Poids : 30 kg

1 242 €

Trancheuse - K 350 GT

- Diamètre : 350 mm • Capacité de coupe : 320 x 240 mm
- Puissance : 370 W (220 V - 50 Hz)
- Dimensions : 710 x 570 x 470 mm • Poids : 30 kg

1 703 €



Réchauds

- Veilleuse • Thermocouplé • Grille
- Repose casserole en fonte



FRG 12



FRG 6

Réchaud - FRG 12

- 2 brûleur • Alimentation GPL / Méthane
- Puissance : 6,5 + 6,5 kW
- Dimensions : 670 x 480 x 210 mm



797 €

Réchaud - FRG 6

- 1 brûleur • Alimentation GPL / Méthane
- Puissance : 6,5 kW
- Dimensions : 370 x 480 x 210 mm



531 €



CA 60



Chauffe-assiette

- Construction inox sur pieds réglables • 3 niveaux • Pour assiettes de Ø maximum 320 mm • Régulation par thermostat • Témoin lumineux • Résistance inox blindée sur la paroi arrière • Avec grille de protection • Doubles parois calorifugées

Chauffe-assiettes - CA 60

- Capacité : 60 assiettes
- Puissance : 750 W • Poids : 22 kg
- Dimensions : 400 x 410 x 900 mm

522 €



Hachoir

- Châssis poli • Prévu pour utilisation alimentaire en milieu professionnel • Appareil fiable et attractif • Son design compact fait que le hachoir est idéal pour l'utilisation dans des cuisines ouvertes ou devant (le consommateur) • L'appareil est conçu pour hacher de la viande de texture la plus épaisse • Moteur d'énergie efficiente avec ventilateur de refroidissement et vitesses précises • Equipé d'un interrupteur avant-arrière et d'un bouton reset • Taille compacte sans angles aigus ni arêtes. • Le design est conforme à tous les standards de sécurité • En concordance stricte avec les standards d'hygiène • Entretien facile • Certification CE • Fabrication tout inox

Hachoir - TC 12

- Capacité : 120 kg • Puissance : 550 W
- Dimensions : 240 x 210 x 315 mm • Poids : 24,5 kg

495 €



TC 12

Fours micro-ondes - 29 litres

1 000 Watts restitués

- 200 cuissons auto-programmables • Finition inox • Cavité en céramique avec éclairage intérieur • Contrôle mécanique / 1000 W MAN 1 magnétron • Minuterie (10 min.) • Touche de décongelation
- Indicateur de puissance



KOM-9P259

Four micro-ondes - KOM-9P259

- 4 niveaux de puissance : 300/500/700/1000W
- Commande mécanique
- Dimensions cavité : 300 x 230 x 357 mm
- Dimensions : 542 x 328 x 461 mm
- Poids : 18 kg

422 €



KOM-9P2C9

Four micro-ondes - KOM-9P2C9

- 4 niveaux de puissance : 200/500/700/1000W
- Commande digitale
- Dimensions cavité : 300 x 230 x 357 mm
- Dimensions : 542 x 328 x 461 mm
- Poids : 18 kg

414 €



Hottes de ventilation TYPE MURAL COMBY

• Construction inox 18/10 • Moteur incorporé (centrifuge à double ouïe) • Éclairage hermétique IP65 • Variateur de vitesses mécanique encastré en façade • Filtres inox à chicanes (type labyrinthe) 400 x 500 mm. • Bandeau de façade de 15 cm de haut • Tension : 220 V • ROBINET D'ÉCOULEMENT DES GRAISSES • GOULOTTE POUR RECUPERER LES GRAISSES



SJ 20

Hotte - SJ 12

• Débit : 1260 m³ • Sortie : 208 x 232 mm
• Dimensions : 1200 x 900 x 450 mm

1 094 €

Hotte - SJ 16

• Débit : 1620 m³ • Sortie : 208 x 232 mm
• Dimensions : 1600 x 900 x 450 mm

1 234 €

Hotte - SJ 20

• Débit : 1620 m³ • Sortie : 260 x 300 mm
• Dimensions : 2000 x 900 x 450 mm

1 469 €

ENTIÈREMENT ÉQUIPÉES
*avec moteur, variateur
et éclairage*





Tables à monter SERIE 700

• Plan supérieur de 1,20 mm renforcé par plaque mélaminée •
Tablette inférieure renforcée par profil omega • PIÉTEMENT EN
TUBES CARRÉS AVEC VERINS INOX AISI 304

Table avec tablette inférieure - DC 7012

• Largeur : 700 mm mm • Longueur : 1200 mm

381 €

Table avec tablette inférieure - DC 7016

• Largeur : 700 mm mm • Longueur : 1600 mm

453 €

Table avec tablette inférieure - DC 7020

• Largeur : 700 mm mm • Longueur : 2000 mm

617 €

Table avec dossier et tablette inférieure - DD 7012

• Largeur : 700 mm mm • Longueur : 1200 mm

516 €

Table avec dossier et tablette inférieure - DD 7016

• Largeur : 700 mm mm • Longueur : 1600 mm

606 €

Table avec dossier et tablette inférieure - DD 7020

• Largeur : 700 mm mm • Longueur : 2000 mm

784 €

Hauteur : 85 cm
Tubes carrés 40x40 mm

**ASSEMBLAGE TRÈS FACILE
EN QUELQUES MINUTES.**



Tables-armoires neutres

• Construction inox 18/10 à simple paroi • Tablette
intermédiaire fixe • Pieds réglables • Portes coulissantes
suspendues

Table-armoire neutre - GTA 16

• Dimensions : 1600 x 700 x 870 mm

859 €

Table-armoire neutre - GTA 20

• Dimensions : 2000 x 700 x 870 mm

1 094 €



GTA 16



Armoires murales

- Construction inox 18/10 à simple paroi • Tablette intermédiaire réglable en hauteur



GAS 16

Armoire murale - GAS 16

- Dimensions : 1600 x 400 x 650 mm

547 €

Armoire murale - GAS 20

- Dimensions : 2000 x 400 x 650 mm

719 €

Plonges SERIE 700

- AVEC CRÉPINE ET BONDE SURVERSE • Construction inox 18/10 • Plan supérieur embouti avec dosseret de 10 x 1,5 cm plié • Piétement en tube carré inox de 40 x 40 doté de vérins réglables • Habillage 3 faces (bandeau périphérique)



MPK 2/1 D

PIEDS À MONTER

Plonge 1 bac - MPK 1/1 G

- Avec bacs de 50 x 50 x 30 cm
- 1 bac + 1 égouttoir à gauche 1200 x 700 mm

644 €

Plonge 1 bac - MPK 1/1 D

- Avec bacs de 50 x 50 x 30 cm
- 1 bac + 1 égouttoir à droite 1200 x 700 mm

644 €

Plonge 2 bacs - MPK 2/1 G

- Avec bacs de 50 x 50 x 30 cm
- 2 bacs + 1 égouttoir à gauche 1800 x 700 mm

911 €

Plonge 2 bacs - MPK 2/1 D

- Avec bacs de 50 x 50 x 30 cm
- 2 bacs + 1 égouttoir à droite 1800 x 700 mm

911 €

CONDITIONS GÉNÉRALES DE VENTE

COMMANDES : Les commandes ne sont fermes qu'après confirmation écrite de notre part. À ce moment, la commande engage irrévocablement l'acheteur.

Toute annulation qui serait acceptée de notre part, donne droit à 20% de dédommagement à titre de frais.

DELAIS DE LIVRAISON ET D'EXECUTION : Les délais sont donnés à titre indicatif et sans engagement de notre responsabilité.

EXPEDITIONS : Même si la livraison est faite franco de port, le matériel voyage toujours aux risques et périls de l'acheteur. Tout dommage causé au matériel, apparent ou non doit être constaté en la présence du transporteur, acté sur le bordereau d'expédition et confirmé par lettre recommandée au dit transporteur. Ceci afin que l'ACHETEUR puisse exercer son recours en toute légalité.

FACTURATION/PAIEMENTS : Les marchandises sont facturées selon le tarif en vigueur au jour de la confirmation de commande pour autant que la livraison puisse se faire dans le mois suivant.

Les prix figurant sur les tarifs sont des prix publics en Euro, hors taxes.

Nos factures sont payables à 30 jours date de facture. La première expédition est faite contre remboursement. Tout retard de paiement entraîne l'exigibilité de l'ensemble de l'encours et fera l'objet d'une facture d'intérêt (intérêts bancaires + 1%) + frais éventuels. Le contre-remboursement est exigé pour les clients non couverts par les assurances crédits.

RÉSERVE DE PROPRIÉTÉ : Le matériel reste notre propriété jusqu'à son paiement intégral.

RETOUR DE MARCHANDISES : Aucun échange de pièces ou de matériel ne peut être effectué sans notre accord écrit. L'exactitude du matériel livré doit être vérifié lors de la livraison.

Tout retour qui serait accepté sera crédité à 80%, 20% resteront dus à titre de frais. Un retour ne peut se faire que si le matériel est neuf et en emballage d'origine.

GARANTIE/RESPONSABILITÉ : Notre responsabilité ne peut en aucune façon être mise en cause au titre de l'installation, de la mise en service, de la mauvaise conduite de nos appareils, de la non observance des instructions spéciales, de la malveillance ou du fait de tiers, de toute utilisation abusive des matériels. Il est expressément stipulé que la charge des responsabilités incombe à nos revendeurs qui, du fait de l'achat des matériels, se reconnaissent compétents, habilités et agréés pour procéder ou faire procéder à son placement et à sa mise en route avec les vérifications et les précautions d'usage.

Tenant compte de ce qui précède, la garantie sur l'ensemble de notre matériel est de 1 an. Sont exclues de cette garantie, les pièces électriques ou électroniques dites sensibles aux problèmes de variation de tension tels que régulateurs électroniques. Sont également exclues de la garantie, les pièces dites d'usure telle que grilles, brûleurs, thermocouples, poignées de porte, tubes fluo, joints de porte... La garantie se borne, pour notre part, au remplacement des pièces détachées reconnues défectueuses par nos services à l'exclusion de tout autre recours. Concernant plus particulièrement les appareils frigorifiques, la garantie n'est pas applicable sur les compresseurs s'il est constaté que les condenseurs n'ont pas été dépoussiérés et nettoyés régulièrement.

TOUS LES ENVOIS DE PIÈCES DÉTACHÉES SONT PAYABLES CONTRE REMBOURSEMENT : Pour les pièces reconnues défectueuses et reconnues sous garantie, une note de crédit sera établie pour autant qu'elles nous aient été retournées, franco de port accompagnées du n° de matricule de l'appareil dont elles proviennent et d'une copie de la facture des dites pièces.

JURIDICTION/LITIGE : Le fait de passer commande vaut acceptation des présentes conditions qui prévalent sur toute clause d'achat des clients. En cas de contestation, le tribunal de Dinant en Belgique est seul compétent.



49, Rue de la Gare - B-5555 BIÈVRE - Belgique
Tél. 00 32 61 - 51 11 10 - Fax 00 32 61 - 51 17 95
commercial@collin-lucy.com - www.collin-lucy.com

Votre revendeur